

Değerli Müşterimiz,

Bu kullanım kılavuzu maksimum performans sağlamak için gerekli bilgileri içermektedir. Ürün garantisinin geçerli olması için kullanım kılavuzunda yer alan hususların uygulanması gerekmektedir.

TEKNİK ÖZELLİKLER

| | |
|-------------------|-------------------|
| İşık Gücü | : 40 W |
| Fan Gücü | : 70 W |
| Gerilim | : 186-240 V |
| Frekans | : 50-60 Hz |
| İşık Akısı | : 4300 lm |
| Lümen Verimliliği | : 107,5 lm / W |
| Koruma Sınıfı | : IP20 - Class II |
| İşık Açısı | : 180° |
| Çalışma Sıcaklığı | : -20°C-+80°C |

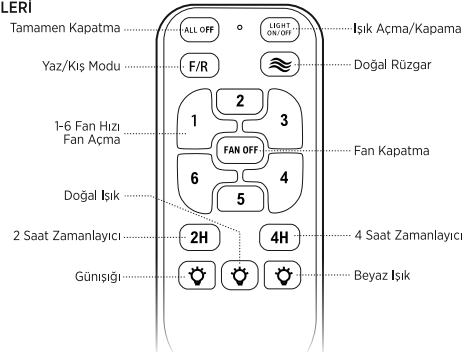
Taşıma ve nakliye sırasında dikkat edilecek hususlar:

- Ürünler nakliye sırasında direkt darbelerle karşı korunmalıdır.
- Taşıma ve nakliye sırasında oluşabilecek hasarlar yüklenici, yükleyici, alıcı ve kullanıcı sorumluluğundadır.
- Ürünün herhangi bir zarar görmemesi için ambalajın içinde taşınması gerekir.

KULLANIM ALANLARI

Evler – Oteller – Lokantalar - Mağazalar - Kafeler

KUMANDA KONTROL İŞLEVLERİ

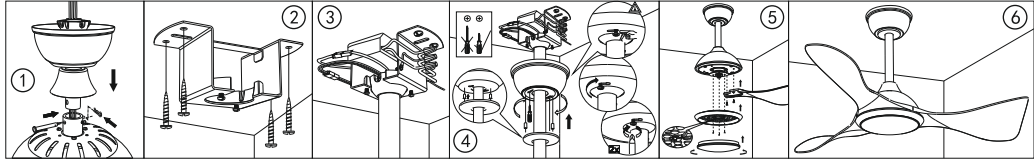


KULLANIM AMACI

Bu tavan vantilatörü, sadece kuru ve kapalı alanlarda kullanıma uygundur. Banyoda ya da sürekli olarak nem içeren alanlarda kullanıma uygun değildir. Bu ürün, sadece ev ortamında şahsi kullanıma yöneliktir.

KURULUM ŞEKLİ

1. Bağlantı kapağını şemada gösterilen yönde süspansiyon çubuğundan geçirin ve ardından güç kablosunu süspansiyon çubuğuna geçirin. Askı çubuğu bağlantısından sabitleme vidalarını çıkarın, süspansiyon çubuğunun montaj deliklerini süspansiyon çubuğu bağlantı delikleriyle hizalayın, pimleri ve R pimlerini geçirin ve süspansiyonun sabitleme vidalarını sıkın. Bağlantı aparatını tavana sabitlemek için tornavida ve kutu içerisinden çıkan vidaları kullanınız. Bağlantı aparatının tavana sıkıca sabitlendiğinden emin olunuz.
2. Askı aparatını montaj edeceğiniz konumuna yerleştirip deliklerden işaretlemeyi yapınız. İşaretlediğiniz noktaları kutu içerisinden çıkan vida ile tavana sabitletiniz.
3. Montajını yaptığınız aparata vantilatörü yuvaya, aparatdaki yuvaya denk gelecek şekilde asınız. Güç kablosunu bağladıktan sonra, kontrol cihazını askı braketi içinde düz bir şekilde yerleştiriniz.
4. Mafsal kapağını iki elinizle tutun, montaj deliğini sabitleme vidasıyla hizalayın ve sabitleyin. Mafsal kapağını yerine oturana kadar saat yönünde döndürün. Tornavida kullanarak mafsal kapağının sabitleme vidasını sıkın ve ardından dekoratif düz kapağı bir miktar sıkıca kapağa takın.
5. Fan kanatlarını motor üzerindeki vida delikleriyle hizalayınız, ardından uyumlu vidalarla sabitletiniz ve lamba panelini dairesel plaka üzerine uyumlu vidalarla kilitleyiniz. Ardından, ışık kaynağı kablosunu LED ışık kaynağına takınız. Son olarak, lambanın gövdesindeki çentiği lamba panelindeki çıkıntıyla hizalayın ve saat yönünde çevirerek sıkınız.
6. Kurulum işlemi tamamlandıktan sonra elektrigi açabilirsiniz.



GÜVENLİK TALİMATLARI

- Tavan vantilatörünün montajına ya da kurulumuna geçmeden önce lütfen bu kılavuzu dikkatlice okuyun. Güvenli ve başarılı bir kurulum işlemi için mutlaka bu kılavuzu okuyun, kurulum görevlisinin bakabilmesi için el altında bulundurun ve ileride başvurmak üzere güvenli bir yerde muhafaza edin.
- Tüm elektrik işlerinin sadece uzmanlık sahibi, yetkili bir elektrik müteahhidi tarafından gerçekleştirilmesi önerilir. Tavan vantilatörü, sadece uzmanlık sahibi, yetkili bir elektrik müteahhidi tarafından kurulmalıdır.
- Bu cihaz, 8 yaş ve üzeri çocukların yanı sıra fiziksel, duyuşsal ya da akli yeterliliği sınırlı ya da deneyim ve bilgi yoksunu kişiler tarafından gözetim altında ya da cihazın güvenli kullanımına yönelik olarak bilgilendirilmiş ve muhtemel tehlikelerin bilincinde oldukları müddetçe kullanılabilir. Çocuklar cihazla oynamamalıdır. Gözetim altında olmadığı surece cihazın temizlik ve bakımı çocuklar tarafından gerçekleştirilmemelidir.
- Çocukların bu cihazla oynamasına izin vermemeyin ve elektrikli cihazların etrafındayken her zaman için çocuklara göz kulak olun.
- Elektrik işlerine başlamadan önce fişin çekili veya şebeke bağlantısının şalter kutusundan kapalı ve güç beslemesinin bağlantısının kesildiğinden emin olun.
- Vantilatör, sadece şebeke beslemesine bağlanmalıdır. Güneş enerjisi, rüzgar enerjisi, akü vb. alternatif sistemlere bağlanan vantilatörler bu garantisinin kapsamı dışındadır.
- Vantilatör çalışır durumdayken yabancı hiçbir cisim sokmayın; bu, vantilatöre hasar verebileceği gibi yaralanmaya da yol açabilir.
- Tavan vantilatörünü ve gazla çalışan cihazları aynı anda aynı odada çalıştırmayın.
- Bu vantilatör, sadece kapalı mekanda kullanılmak üzere tasarlanmıştır.
- Düzgün performans, doğru vantilatörün en uygun yere hatasız kurulmasına bağlıdır. Beklenen performansı sunmayan ve herhangi bir kusuru bulunmayan cihazlar, bu garanti kapsamında değiştirilmez ya da takas edilmez.
- Vantilatör, sıcak nemli iklimlerde kullanıma uygun görülmektedir.

AEEE Yönetmeliğine Uygundur

Dear Customer,

This user manual contains the necessary information to ensure maximum performance. In order for the product warranty to be valid, all subjects in the user manual must be applied.

TECHNICAL SPECIFICATIONS

| | |
|---------------------|-------------------|
| Light Power | : 40 W |
| Fan Power | : 70 W |
| Voltage | : 186-240 V |
| Frequency | : 50-60 Hz |
| Luminous Flux | : 4300 lm |
| Lumen Efficiency | : 107,5 lm / W |
| Protection Class | : IP20 - Class II |
| Beam Angle | : 180° |
| Working Temperature | : -20°C +80°C |

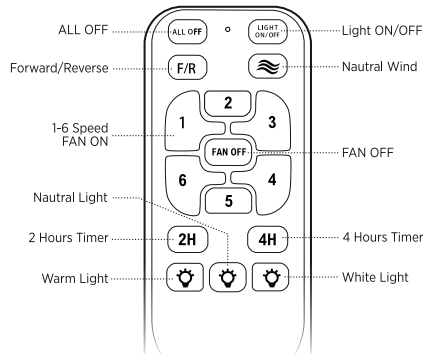
Matters to be considered during handling and transportation:

- Products should be protected against direct impacts during transportation.
- Damages that may occur during transportation and transportation are the responsibility of the contractor, loader, buyer and user.
- The product must be transported in its packaging to avoid any damage.

FIELDS OF USAGE

Houses – Hotels – Restaurants – Stores – Cafes

CONTROLLER FUNCTIONS

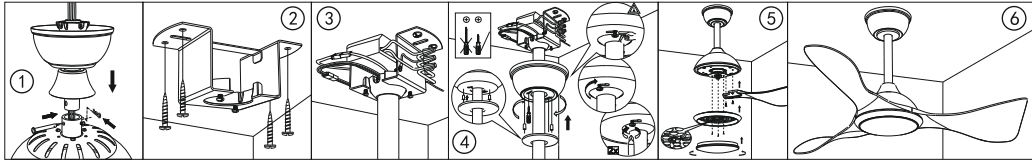


INTENDED USE

This ceiling fan is solely suitable for use in dry, closed indoor spaces. It is not suitable for use in bathrooms or other consistently damp areas. This product is only intended for private household use.

INSTALLATION METHOD

- 1- Thread the bell and joint cover through the suspension rod in the direction indicated in the diagram, and then thread the power cord into the suspension rod. Remove the fixing screws from the suspension rod joint, align the installation holes of the suspension rod with the suspension rod joint holes, thread the pins and R pins, and tighten the fixing screws of the suspension.
- 2-Pre place the hanger in the installation position, mark the position of the installation holes, and then tighten the four self tapping screws into the four installation holes on the hanger.
- 3-Grasp the suspension rod with one hand and hold the lamp body with the other hand to align the suspension head with the suspension bracket slot and place it in place. After connecting the power cord, place the controller flat inside the suspension bracket.
- 4-Hold the bell with both hands, align the mounting hole of the bell with the fixing screw and gently fasten it. Rotate the bell clockwise until it rotates into place. Use a screwdriver to tighten the fixing screw of the bell, and then attach the decorative flat cover with a magnet to the bell.
- 5-Align the fan blades with the screw holes on the motor, then lock them with the matching screws, and then lock the lamp panel onto the circular plate with the matching screws. Then, connect the light source wire with the LED light source and insert it. Finally, align the notch on the lampshade with the protrusion on the lamp panel, and rotate clockwise to tighten it.
- 6-Installation completed, power on and test light up.



SAFETY INSTRUCTIONS

- Please read this manual carefully before attempting the assembly or installation of this ceiling fan. To ensure a safe and successful installation, please make sure to read this manual, ensure it is on hand for your installer to refer to, and keep in a safe place for future reference.
- All electrical work should only be carried out by a suitably qualified and licenced electrical contractor. This ceiling fan must be installed only by a suitably qualified and licenced electrical contractor.
- This appliance can be used by children aged from 8 years and above and persons with reduced physical, sensory or mental capabilities or lack of experience and knowledge if they have been given supervision or instruction concerning use of the appliance in a safe way and understand the hazards involved. Children shall not play with the appliance. Cleaning and user maintenance shall not be made by children without supervision.
- Do not allow children to play with this appliance, and supervise children around electrical devices at all times.
- Before commencing any electrical work, ensure the power is disconnected and/or the mains switched off at the circuit box and ensure all pole isolation of the power supply.
- The fan must be connected to a mains supply only. Fans connected to alternate power systems such as Solar, Wind, Battery etc will not be covered under the terms of this warranty.
- Do not insert any object into the fan whilst in operation, as this can cause damage to the fan, and personal injury.
- Do not use ceiling fans and gas appliances in the same room at the same time.
- This fan is designed for use indoors only.
- Proper performance relies on the right fan being correctly installed in the optimum location. Fans that do not perform as expected and which are not faulty cannot be replaced or exchanged under warranty.
- The fan is considered to be suitable for use in countries having a warm damp equable climate.

Compliant with WEEE Regulation

