

## CT-3020 AKÇAY AYAKLI VANTİLATÖR

TR

## Değerli Müşterimiz,

Bu kullanım kılavuzu maksimum performans sağlamak için gerekli bilgileri içermektedir. Ürün garantisinin geçerli olması için kullanım kılavuzunda yer alan hususların uygulanması gerekmektedir.

## TEKNİK ÖZELLİKLER

Fan Gücü	: 38W
Gerilim	: 220-240 V
Frekans	: 50-60 Hz
Çalışma Sıcaklığı	: -20°C-+40°C
Pervane Çapı	: 16"

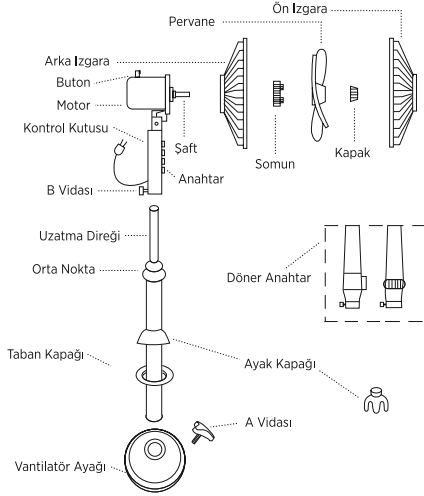
## Taşınma ve nakliye sırasında dikkat edilecek hususlar;

- Ürünler nakliye sırasında direkt darbelerle karşı korunmalıdır.
- Taşıma ve nakliye sırasında oluşabilecek hasarlar yüklenici, yükleyici, alıcı ve kullanıcı sorumluluğundadır.
- Ürünün herhangi bir zarar görmemesi için ambalajın içinde taşınması gerekir.

## KULLANIM ALANLARI

Evler – Oteller – Lokantalar - Mağazalar - Kafeler

## KURULUM ŞEKLİ



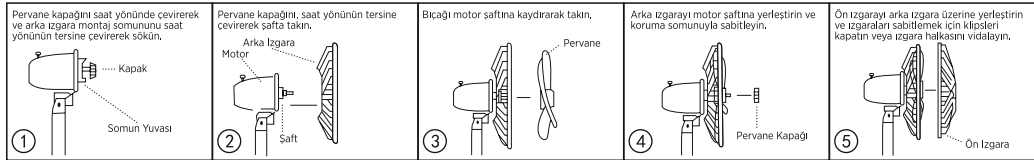
Tablo 1: İlgili olduğu model/modelleri tanımlamaya yönelik bilgi			
Tanım	Sembol	Değer	Birim
Azami fan debisi	F	35,5	m3/dk
Fan güç tüketimi	P	38	W
Hizmet değeri	SV	0,6	(m3/dk)W
Hazırda bekleme güç tüketimi	PSB	0	W
Fan sesi gücü seviyesi	LWA	35	dB(A)
Azami hava hızı	c	3,5	Metre/sn
Hizmet değeri ile ilgili standart ölçüm		EN IEC 60879-2019	

Daha fazla bilgi için irtibat detayları : Uğur Aydınlatma San. ve Tic. Ltd. Şti. / Bankalar Şair Ziyaşpaşa Cad. Modern Palas No:3A 34421 Beyoğlu/İSTANBUL-TÜRKİYE

1. Stand borusunun altına yayı yerleştirin, stand borusunu vida A ile stand tabanına sıkıca bağlayın.
2. Bağlantı ekini sökün, taban kapağını ve stand kapağını stand tabanına yerleştirin, uzatma çubuğunu çıkarın ve ardından bağlantı ekini tekrar sıkın.
3. Kontrol kutusunu uzatma çubuğunun üstüne sağlam bir şekilde yerleştirin, vida B'yi sıkın.

## KULLANIM AMACI

Bu ayaklı vantilatör, sadece kuru ve kapalı alanlarda kullanıma uygundur. Banyoda ya da sürekli olarak nem içeren alanlarda kullanıma uygun değildir.



## GÜVENLİK TALİMATLARI

- Lütfen ürünü kullanmadan önce tüm talimatları okuyun.
- Fan yalnızca kullanım kılavuzunda tanımlanan amaçlara uygun olarak kullanılmalıdır.
- Parmaklar, kalemler veya herhangi başka nesnelere koruma ızgarasından içeri sokmayın.
- Elektrik tehlikelerine karşı korunmak için fan fişini veya kablosunu suya daldırmayın ya da üzerine sıvı sıkmayın.
- Ürün çocuklar tarafından veya çocukların yanında kullanılırken yakın gözetim gereklidir.
- Fan kullanılmadığında, başka bir yere taşınırken veya temizlenirken fişini çekin.
- Hareketli parçalarla temastan kaçının.
- Patlayıcı veya yanıcı gazların bulunduğu ortamda çalıştırmayın.
- Hasarlı bir kablo veya fişe, arıza yapmış ya da düşürülerek hasar görmüş bir cihazı çalıştırmayın.
- Cihaz üreticisi tarafından tavsiye edilmeyen veya satılmayan ek parçaların kullanımı tehlikelere yol açabilir.
- Dış mekanlarda kullanmayın.
- Kabloyu masa veya tezgahın kenarından sarktirmayın ya da sıcak yüzeylere temas ettirmeyin.
- Fişi çıkarmak için fişi tutup çekin; asla kabloyu çekmeyin.
- Daima kuru ve düz bir yüzeyde kullanın.
- Fan ızgaraları düzgün şekilde yerinde olmadan çalıştırmayın.

AEEE Yönetmeliğine Uygundur

## CT-3020 AKÇAY STAND FAN

EN

## Dear Customer,

This user manual contains the necessary information to ensure maximum performance. In order for the product warranty to be valid, all subjects in the user manual must be applied.

## TECHNICAL SPECIFICATIONS

Fan Power	: 38W
Voltage	: 220-240 V
Frequency	: 50-60 Hz
Working Temperature	: -20°C-+40°C
Fan Size	: 16"

## Matters to be considered during handling and transportation:

- Products should be protected against direct impacts during transportation.
- Damages that may occur during transportation and transportation are the responsibility of the contractor, loader, buyer and user.
- The product must be transported in its packaging to avoid any damage.

## FIELDS OF USAGE

Houses – Hotels – Restaurants – Shops – Cafes

## ASSEMBLY INSTRUCTIONS

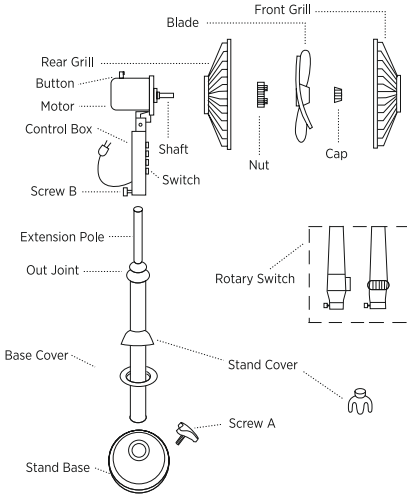
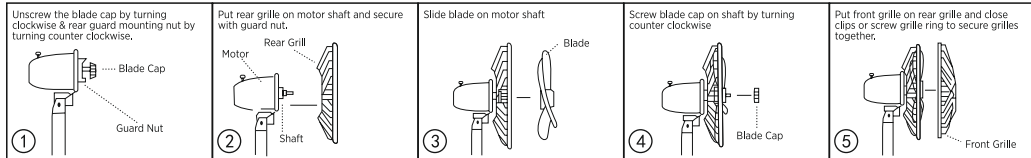


Table 1: Information to identify the model(s) to which the information relates to			
Definition	Symbol	Value	Unit
Maximum fan flow rate	F	35,5	m <sup>3</sup> /min
Fan power consumption	P	38	W
Service value	SV	0,6	(m <sup>3</sup> /min)/W
Standby power consumption	PSB	0	W
Fan sound power level	LWA	35	dB(A)
Maximum air velocity	c	3,5	Mt/sec
Standard Measurement for Service Value		EN IEC 60879-2019	
Contact details for more information :	Uğur Aydınlatma San. ve Tic. Ltd. Şti. / Bankalar Şair Ziyapaşa Cad. Modern Palas No:3A 34421 Beyoğlu/İSTANBUL-TÜRKİYE		

1. Put spring in stand tube from the tube bottom, tighten stand tube to stand base with screw A.
2. Unscrew out-joint, put the base cover and stand cover on the stand base, pull the extension pole out then tighten the out-joint again.
3. Place control box firmly on top extension pole, tighten screw B.

## INTENDED USE

This stand fan is solely suitable for use in dry, closed indoor spaces. It is not suitable for use in bathrooms or other consistently damp areas.



## SAFETY INSTRUCTIONS

- Please read all instructions before using the product.
- Use the fan only as described in this manual.
- Do not insert fingers, pens, or any objects into the protective grill.
- To avoid electric shock, do not immerse the fan plug or cord in water or spray liquids onto it.
- Close supervision is necessary when the fan is used by or near children.
- Always unplug the fan when not in use, during cleaning, or while relocating it.
- Avoid contact with moving parts.
- Do not operate the fan in environments with explosive or flammable gases.
- Do not use a fan with a damaged cord, plug, or after it has malfunctioned or been dropped.
- The use of parts not recommended or sold by the manufacturer may cause hazards.
- Do not use the fan outdoors.
- Do not let the cord hang over table edges or touch hot surfaces.
- Always hold the plug when unplugging; do not pull the cord.
- Always use the fan on a dry, flat surface.
- Do not operate the fan without the grills properly in place.

Compliant with WEEE Regulation

IMPORTER/EXPORTER : UĞUR AYDINLATMA SAN. VE TİC. LTD. ŞTİ. Bankalar, Şair Ziyapaşa Cad. Modern Palas No:3/B Şişhane / Beyoğlu – İstanbul / TÜRKİYE

CE