

PANEL LED ARMATÜR / CT-5148

Değerli Müşterimiz,

Bu kullanım kılavuzu maksimum performans sağlamak için gerekli bilgileri içermektedir. Ürün garantisinin geçerli olması için bu kullanım kılavuzunda yer alan hususların uygulanması gerekmektedir.

TEKNİK ÖZELLİKLER

Güç	: 15 W
Gerilim	: 220-240 V
Frekans	: 50-60 Hz
Renk Sıcaklığı	: 4000 K - 3200 K
Isık Akısı	: 1520 lm - 1500 lm
Lümen Verimliliği	: 101,33 lm/W - 100 lm/W
Koruma Sınıfı	: IP20 - Class II
Isık Açısı	: 160°
Beyan Akımı	: 0,12 A
Ürün Ömrü	: 15.000 saat
Çalışma Sıcaklığı	: -20°C + 40°C

Taşıma ve nakliye sırasında dikkat edilecek hususlar

Ürünler nakliye sırasında direkt darbelere karşı korunmalıdır. Taşıma ve nakliye sırasında oluşabilecek hasarlar yüklenici, yükleyici, alıcı ve kullanıcı sorumluluğundadır. Ürünün herhangi bir zarar görmemesi için ambalajın içinde taşınması gerekir.

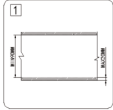
Kullanım Alanları

Depolar
Süpermarketler
Mağazalar
Evler

MONTAJ VE GÜVENLİK UYARILARI

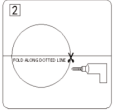
- Ürünüüzü teslim alınırken, fiziksel bir hasar olup olmadığını kontrol ediniz. Nakliye hasarlı ürünlerin değişimini kargodan yada ambardan talep ediniz.
- Ürünüüzü teslim alınırken, ürün ile birlikte gelmesi gereken aksesuarlar varsa tam olup olmadığını kontrol ediniz.
- Ürünüüzün orijinal kutusunu veya paketini, aksesuar ve faturasını daha sonraki servis ihtiyacında kullanmak üzere saklayınız.
- Ürün barkodunun, model ve seri numarasının zarar görmemesine dikkat ediniz. Bunların okunmaması veya yıpranmış olması durumunda ürünüüzün garanti kapsamına girmemektedir.
- Ürün kullanım amaçları haricinde kullanılmamalıdır.
- Satıcı firma, ürünüüzün usulüne uygun olmayan bir şekilde kullanılması sonucu ortaya çıkabilecek varolan veya hasar görme vakalarında sorumluluk üstlenmez.
- Elektrik bağlantıları sadece uzman personel tarafından yapılmalıdır.
- Ürün kurulurken elektrik bağlantısının kapalı olduğundan emin olunuz.
- Güç kablolarının hasarlı olduğu durumda ürünü kullanmayınız. Aksi takdirde ölüml, ciddi yaralanma veya maddi hasara neden olabilir.
- Ürün montajına başlamadan önce kabloların, armatürün dış ceplerinin hasarlı olmadığından emin olunuz.
- Armatürü yerleştirceğiniz yerde armatüre, hasar verebilecek çentik, çıkıntı vb. bulunmamasına özen gösteriniz.
- Ürünün etiket üzerinde belirtilen çalışma geriliminden yüksek bir gerilim almadığından emin olunuz.
- Uyumsuzluk durumunda meydana gelebilecek arızalardan satıcı firma sorumlu tutulamaz ve arıza garanti kapsamında değerlendirilmez.
- Montaj için yalnızca firmamızın belirlediği ek aparatlar kullanılmalıdır.
- Sebeke bağlantısı ilgili ülkenin tesisat yönetmeliğine uygun bağlantı malzemeleriyle yapılmalıdır.
- Ürünü elektrik kaçağı olabilecek yerlerde kullanmayınız.
- Kablo bağlantı noktaları bağlantı klemensleri veya eriyen bant ile mutlaka yalıtılmalıdır.
- Ürün üzerinde tadilat, tamir, onarma veya herhangi bir fiziksel müdahalede bulunmayınız. Bu işlem sonucu maddi hasar oluşabileceği gibi, ürün garantisinde geçersiz kalacaktır.
- Kullanım sırasında oluşabilecek aşırı ısınmaları önlemek için armatür gövdesi ve etrafındaki cisimler arasında yeterli hava boşluğu kalacak şekilde montaj yapılmasına dikkat edilmelidir.

MONTAJ ŞEKLİ



1- Elektrik bağlantısını kesiniz / kapatınız.

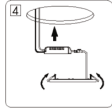
2- Hacim derinliğinin minimum 90 mm, tavan kalınlığının ise maksimum 20 mm olduğundan emin olunuz. (bkz. Şekil 1)



3 - Ürün üzerinde gösterilen yerlerden keserek bir delik oluşturunuz. (bkz. Şekil 2)



4 - Şekil 3' de görüldüğü gibi elektrik bağlantısını doğru bir şekilde yapınız.



5 - Şekil 4' de görüldüğü gibi, yaylı kıskacıları yukarı doğru ittiriniz ve ürünü tavana monte ediniz.

Ürünü doğru bir şekilde monte ettiğinizden emin olunuz.

DEMONTAJ BİLGİSİ

Enerjinin kapalı olduğundan emin olduktan sonra montaj bilgisinin ters işlemlerini uygulayınız.

ÖNEMLİ UYARILAR

- Üründe meydana gelen herhangi bir arıza durumunda; tamir konusunda uzman değilseniz, bu konuda uzman yetkili servisimize irtibata geçiniz.
- Yetkili teknik servisimiz dışında ürüne kimseinin müdahale etmesine izin vermeyiniz. Bu tür müdahaleler sonucu ürün tümüyle garanti kapsamı dışında kalır.
- Led sürücünün bozulması durumunda aynı özellikte led sürücü ile değiştirilmesi gerekmektedir.
- Bu aydınlatma armatürünün harici bölümler kablo veya kordonu hasarlanırsa; bir tehlikeden kaçınmak için yetkili kişi tarafından değiştirilmesi gerekir.
- Ürün çalışır durumdayken yüzeyi sıcak olabilir. Ürünün enerjisi kesilip soğumadan dokunulmamalıdır. Ürün çalışır durumdayken direkt olarak bakmayınız.
- Armatür yüzeyini alkol, benzin gibi yanıcı maddelerle temizlemeyiniz.
- Ürünü çocukların ulaşamayacakları yerlerde ve ürün kutusu içinde muhafaza ediniz.

GARANTİ BELGESİ

Garanti Şartları

- 1- Garanti süresi, malın fatura tarihinden itibaren başlar ve 1 yıldır.
- 2- Malın bütün parçaları dahil olmak üzere tamamı garanti kapsamındadır.
- 3- Malın ayıplı olduğunun anlaşılması durumunda tüketici, 6502 sayılı Tüketicinin Korunması Hakkında Kanununun 11 inci maddesinde yer alan;
 - a) Ücretsiz onarımı yaptırmak,
 - b) Onarımı yapılmadığı takdirde yeni ürünle değiştirmesi.
- 4- Tüketicinin bu haklardan ücretsiz onarım durumunda satıcı, isçilik masraflı, değiştirilen parça bedeli ya da başka herhangi bir ad altında hiçbir ücret talep etmeksizin malın onarımını yaptırmakla yükümlüdür.
- 5- Malın garanti süresi içerisinde arızalanması durumunda, tamirde geçen süre garanti süresine eklenir. Malın tamir süresi 20 iş gününü geçemez..
- 6- Malın kullanma kılavuzunda yer alan hususlara aykırı kullanımlarından kaynaklanan arızalar garanti kapsamı dışındadır.

Arızalı ürünün garanti kapsamı dışına çıkarılan kullanım hataları nelerdir ?

Elektrik ve kullanıcının kullanımından doğan arızalar (elektrik kesilmesi, voltaj dalgalanması, makinaya ait olmayan aksesuar takılması ya da kullanılması zorunlu olan aksesuarların kullanılmaması gibi), garantili ürünlerde yetkili servis dışında herhangi bir müdahalenin yapılması, garanti etiketi olan ürünlerde etiketin zarar görmesi, cihazın dış yüzeyinde oluşan kırık, çizik vb. nedenlerden meydana gelen arızalar, tozlu, rutubetli, aşırı sıcak ya da soğuk ortamlarda kullanılması sebebi ile oluşan arızalar, sel, yangın, deprem, yıldırım düşmesi vb. doğal afetlerin sebep olduğu arızalarda garanti kapsamı dışındadır.

Servis Adresi: Şair Ziya Paşa cad. Lakerdacı sk. Mimaroğlu Han. No12/A Şişhane Beyoğlu/İSTANBUL

AECE Yönetmeliğine Uygundur.

