

AYDINLATMA KUMANDASI / CT-9151

Değerli Müşterimiz,

Bu kullanım kılavuzu maksimum performans sağlamak için gerekli bilgileri içermektedir. Ürün garantisinin geçerli olması için kullanım kılavuzunda yer alan hususların uygulanması gerekmektedir.

TEKNİK ÖZELLİKLERİ

Kontaktörülü : 6x1000 W
Kontaktörsüz : 6x100 W
Gerilim : 220-240 V
Koruma Sınıfı : IP20-Class I
Beyan Akımı : max. 12 mA
Çalışma Sıcaklığı : -10 °C +40 °C

Taşıma ve nakliye sırasında dikkat edilecek hususlar;

Ürünler nakliye sırasında direkt darbelerle karşı korunmalıdır. Taşıma ve nakliye sırasında oluşabilecek hasarlar yüklenici, yükleyici, alıcı ve kullanıcı sorumluluğundadır. Ürünün herhangi bir zarar görmemesi için ambalajın içinde taşınması gerekir.

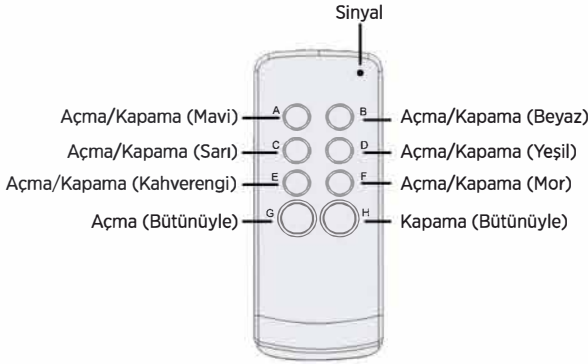
KULLANIM ALANLARI

Evler - Oteller - Mağazalar - Okullar

UYARI

- 1- Ürünün montajını yapmadan önce enerjiyi kapatmayı unutmayınız.
- 2- Ürünün sökülmesi veya tamir edilmesi gereken durumlarda enerjinin kapalı olduğundan emin olunuz.
- 3- Ürünü 220-240 V değerinin altında veya üzerinde bir voltaj ve frekansla çalıştırmayınız.
- 4- Ürün temizliği yapılırken enerjinin kapalı olduğundan emin olunmalı. Temizleme esasında korozyon içermeyen maddeler kullanınız. Su ve ıslak bezle temizlik yapmayınız.
- 5- Ürünü çocukların ulaşamayacakları yerlerde ve ürün kutusu içinde muhafaza ediniz.
- 6- Ürünün herhangi bir zarar görmemesi için kutusu içerisinde taşınmalıdır.

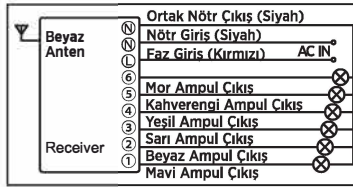
KONTROL İŞLEMLERİ



MONTAJ

- 1- Öncelikle ana bağlantıyı kurunuz. Kullanımdan önce bağlantı anahtarının açık olduğundan emin olunuz.
- 2- Ürünü uygun elektrik standartlarına göre monte edip çalıştırınız.
- 3- Uzaktan kumanda mesafe kısıldığında, pilini değiştiriniz.

BAĞLANTI ŞEMASI

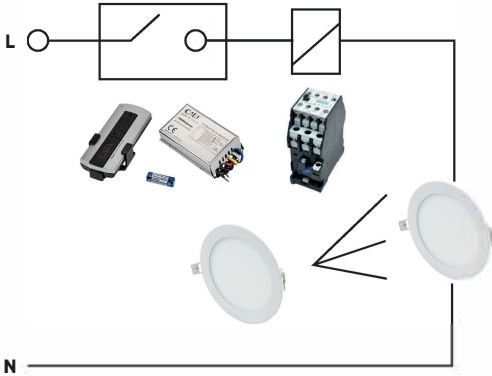


DEMONTAJ BİLGİSİ

Enerjinin kapalı olduğundan emin olduktan sonra montaj bilgisinin ters işlemlerini uygulayınız.

KULLANIM ŞEMASI

40 W üzeri ürünlerde kontaktör kullanılmaktadır.



GARANTİ BELGESİ

Garanti Şartları

- 1- Garanti süresi, malın fatura tarihinden itibaren başlar ve 1 yıldır.
- 2- Malın bütün parçaları dahil olmak üzere tamamı garanti kapsamındadır.
- 3- Malın ayıplı olduğunun anlaşılması durumunda tüketici, 6502 sayılı Tüketicinin Korunması Hakkında Kanununun 11 inci maddesinde yer alan;
 - a) Ücretsiz onarımı yaptırmak.
 - b) Onarımı yapılmadığı takdirde yeni ürünle değiştirilmesi.
- 4- Tüketicinin bu haklardan ücretsiz onarım durumunda satıcı; işçilik masrafı, değiştirilen parça bedeli ya da başka herhangi bir ad altında hiçbir ücret talep etmesizin malın onarımını yaptırmakla yükümlüdür.
- 5- Malın garanti süresi içerisinde arızalanması durumunda, tamirde geçen süre garanti süresine eklenir. Malın tamir süresi 20 iş gününü geçemez...
- 6- Malın kullanma kılavuzunda yer alan hususlara aykırı kullanılmasından kaynaklanan arızalar garanti kapsamı dışındadır.

Arızalı ürünü garanti kapsamı dışına çıkaran kullanım hataları nelerdir ?

Elektrik ve kullanıcının kullanımından doğan arızalar (elektrik kesilmesi, voltaj dalgalanması, makinaya ait olmayan aksesuar takılması ya da kullanılması zorunlu olan aksesuarların kullanılmaması gibi), garantili ürünlerde yetkili servis dışında herhangi bir müdahalenin yapılması, garanti etiketi olan ürünlerde etiketin zarar görmesi, cihazın dış yüzeyinde oluşan kırık, çizik vb. nedenlerden meydana gelen arızalar, tozlu, rutubetli, aşırı sıcak ya da soğuk ortamlarda kullanıma sebebi ile oluşan arızalar, sel, yangın, deprem, yıldırım düşmesi vb. doğal afetlerin sebep olduğu arızalarda garanti kapsamı dışındadır.

Servis Adresi: Şair Ziya Paşa cad. Lakerdacı sk. Mimaroğlu Han. No12/A Şişhane Beyoğlu/İSTANBUL