

LEDLİ KORİDOR AYDINLATMASI / CT-5179

Değerli Müşterimiz,

Bu kullanım kılavuzu maksimum performans sağlamak için gerekli bilgileri içermektedir. Ürün garantisinin geçerli olması için bu kullanım kılavuzunda yer alan hususların uygulanması gerekmektedir.

TEKNİK ÖZELLİKLER

Güç	: 3 W
Gerilim	: 220-240 V
Frekans	: 50-60 Hz
Renk Sıcaklığı	: 6500 K
Işık Akısı	: 120 lm
Lümen Verimliliği	: 40 lm / W
Koruma Sınıfı	: IP44-Class II
Işık Açısı	: 15°
Beyan Akımı	: 0.03118 A
Ürün Ömrü	: 15000 saat
Çalışma Sıcaklığı	: -20°C +60°C
CRI (Ra)	: ≥80

Taşıma ve nakliye sırasında dikkat edilecek hususlar;

Ürünler nakliye sırasında direkt darbelerle karşı korunmalıdır. Taşıma ve nakliye sırasında oluşabilecek hasarlar yüklenici, yükleyici, alıcı ve kullanıcının sorumluluğundadır. Ürünün herhangi bir zarar görmemesi için ambalajın içinde taşınması gerekir. Ürünü dik bir şekilde koyunuz. Ürünün üstüne ağırlık koymayınız.

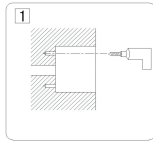
KULLANIM ALANLARI

Mağazalar, Koridorlar, Ofisler, Evler, Oteller

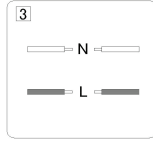
MONTAJ VE GÜVENLİK UYARILARI

- Ürününüzü teslim alınırken, fiziksel bir hasar olup olmadığını kontrol ediniz. Nakliye hasarlı ürünlerin değişimini kargodan yada ambardan talep ediniz.
- Ürününüzü teslim alınırken, ürün ile birlikte gelmesi gereken aksesuarlar varsa tam olup olmadığını kontrol ediniz.
- Ürününüzün orijinal kutusunu veya paketini, aksesuar ve faturasını daha sonraki servis ihtiyacında kullanmak üzere saklayınız.
- Ürün barkodunun, model ve seri numarasının zarar görmemesine dikkat ediniz. Bunların okunmaması veya yıpranmış olması durumunda ürününüz garanti kapsamına girmemektedir.
- Ürün kullanım amaçları haricinde kullanılmamalıdır.
- Satıcı firma, ürünün usulüne uygun olmayan bir şekilde kullanılması sonucu ortaya çıkabilecek yaralanma veya hasar görme vakalarında sorumluluk üstlenmez.
- Elektrik bağlantıları sadece uzman personel tarafından yapılmalıdır.
- Ürün kurulurken elektrik bağlantısının kapalı olduğundan emin olunuz.
- Güç kablolarının hasarlı olduğu durumda ürünü kullanmayınız. Aksi takdirde ölüm, ciddi yaralanma veya maddi hasara neden olabilir.
- Ürün montajına başlamadan önce kabloların, armatürün dış ceplerlerinin hasarlı olmadığından emin olunuz. Armatürü yerleştirceğiniz yerde armatüre, hasar verebilecek çentik, çıkıntı vb. bulunmamasına özen gösteriniz.
- Ürünün etiket üzerinde belirtilen çalışma geriliminden yüksek bir gerilim olmadığından emin olunuz.
- Uyumsuzluk durumunda meydana gelebilecek arızalardan satıcı firma sorumlu tutulamaz ve arıza garanti kapsamında değerlendirilemez.
- Montaj için yalnızca firmamızın belirlediği ek aparatlar kullanılmalıdır.
- Şebeke bağlantısı ilgili ülkenin tesisat yönetmeliğine uygun bağlantı malzemeleriyle yapılmalıdır.
- Ürünü elektrik kaçağı olabilecek yerlerde kullanmayınız.
- Kablo bağlantı noktaları bağlantı klemensleri veya eriyen bant ile mutlaka yalıtılmalıdır.
- Ürün üzerinde tadilat, tamir, oynama veya herhangi bir fiziksel müdahalede bulunmayınız. Bu işlem sonucu maddi hasar oluşabileceği gibi, ürün garantisinde geçersiz kalacaktır.

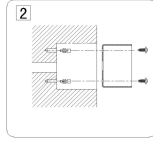
MONTAJ ŞEKLİ



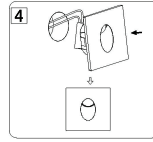
Elektrik bağlantısını kesiniz/kapatınız. Sekil 1'deki gibi kurulum yapılacak olan yere uygun ölçüde delik açınız.



Sekil 3'deki gibi driverlar ile lambaları uygun şekilde bağlayınız.



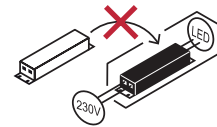
Sekil 2'deki gibi dübelleri yerleştirip vidalarla sabitleyiniz.



Sekil 4'deki gibi ürünün montajını tamamlayınız. Montajın tamamlandığından emin olduktan sonra elektriği açabilirsiniz.



Değiştirilemez ışık kaynağı



Değiştirilemez kontrol donanımı

DEMONTAJ BİLGİSİ

Enerjinin kapalı olduğundan emin olduktan sonra montaj bilgisinin ters işlemlerini uygulayınız.

ÖNEMLİ UYARILAR

- Üründe meydana gelen herhangi bir arıza durumunda uzman yetkili servisimizle irtibata geçiniz.
- Yetkili teknik servisimiz dışında ürüne kimsenin müdahale etmesine izin vermemiz. Bu tür müdahaleler sonucu ürün tümüyle garanti kapsamı dışında kalır.
- Bu armatürünün harici bükülgün kablo veya kordonu hasarlanırsa; bir tehlikenin kaçınılmaz sonucu olarak yetkili kişi tarafından değiştirilmesi gerekir.
- Ürün çalışır durumdayken yüzeyi sıcak olabilir. Ürüne enerjisi kesilip, soğumadan dokunulmamalıdır. Ürün çalışır durumdayken direkt olarak bakmayınız.
- Armatür yüzeyini alkol, benzin gibi yanıcı maddelerle temizlemeyiniz.
- Ürünü çocukların ulaşamayacakları yerlerde ve ürün kutusu içinde muhafaza ediniz.

GARANTİ BELGESİ

Garanti Şartları

- 1- Garanti süresi, malın fatura tarihinden itibaren başlar ve 1 yıldır.
- 2- Malın bütün parçaları dahil olmak üzere tamamı garanti kapsamındadır.
- 3- Malın ayıplı olduğunun anlaşılması durumunda tüketici, 6502 sayılı Tüketicinin Korunması Hakkında Kanunun II inci maddesinde yer alan;
 - a) Ücretsiz onarımı yaptırmak,
 - b) Onarımı yapılmadığı takdirde yeni üründen değiştirilmesi.
- 4- Tüketicinin bu haklardan ücretsiz onarım durumunda satıcı; işçilik masrafı, değiştirilen parça bedeli ya da başka herhangi bir ad altında hiçbir ücret talep etmeksizin malın onarımını yaptırmakla yükümlüdür.
- 5- Malın garanti süresi içerisinde arızalanması durumunda, tamirde geçen süre garanti süresine eklenir, Malın tamir süresi 20 iş gününü geçemez...
- 6- Malın kullanma kılavuzunda yer alan hususlara aykırı kullanılmasıyla kaynaklanan arızalar garanti kapsamı dışındadır.

Arızalı ürünü garanti kapsamı dışına çıkaran kullanım hataları nelerdir ?

Elektrik ve kullanıcının kullanımından doğan arızalar (elektrik kesilmesi, voltaj dalgalanması, makinaya ait olmayan aksesuar takılması yada kullanılması zorunlu olan aksesuarların kullanılmaması gibi), garantili ürünlerde yetkili servis dışında herhangi bir müdahalenin yapılması, garanti etiketi olan ürünlerde etiketin zarar görmesi, cihazın dış yüzeyinde oluşan kırık, çizik vb. nedenlerden meydana gelen arızalar, tozlu, rutubetli, aşırı sıcak ya da soğuk ortamlarda kullanılması sebebi ile oluşan arızalar, sel, yangın, deprem, yıldırım düşmesi vb. doğal afetlerin sebep olduğu arızalarda garanti kapsamı dışındadır.

Servis Adresi: Şair Ziya Paşa cad. Lakerdacı sk. Mimaröğlü Han. No12/A Şişhane Beyoğlu/İSTANBUL

LEDLİ KORİDOR AYDINLATMASI / CT-5179

Değerli Müşterimiz,

Bu kullanım kılavuzu maksimum performans sağlamak için gerekli bilgileri içermektedir.
Ürün garantisinin geçerli olması için bu kullanım kılavuzunda yer alan hususların uygulanması gerekmektedir.

TEKNİK ÖZELLİKLER

Güç	: 3 W
Gerilim	: 220-240 V
Frekans	: 50-60 Hz
Renk Sıcaklığı	: 3000 K
Işık Akısı	: 100 lm
Lümen Verimliliği	: 33.33 lm / W
Koruma Sınıfı	: IP44-Class II
Işık Açısı	: 15°
Beyan Akımı	: 0.032 A
Ürün Ömrü	: 15000 saat
Çalışma Sıcaklığı	: -20°C +60°C
CRI (Ra)	: ≥80

Taşınma ve nakliye sırasında dikkat edilecek hususlar;

Ürünler nakliye sırasında direkt darbelerle karşı korunmalıdır.
Taşıma ve nakliye sırasında oluşabilecek hasarlar yüklenici, yükleyici, alıcı ve kullanıcının sorumluluğundadır.
Ürünün herhangi bir zarar görmemesi için ambalajın içinde taşınması gerekir. Ürünü dik bir şekilde koyunuz.
Ürünün üstüne ağırlık koymayınız.

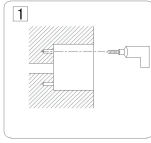
KULLANIM ALANLARI

Mağazalar, Koridorlar, Ofisler, Evler, Oteller

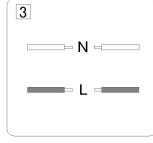
MONTAJ VE GÜVENLİK UYARILARI

- Ürününüzü teslim alınırken, fiziksel bir hasar olup olmadığını kontrol ediniz. Nakliye hasarlı ürünlerin değişimini kargodan yada ambardan talep ediniz.
- Ürününüzü teslim alınırken, ürün ile birlikte gelmesi gereken aksesuarlar varsa tam olup olmadığını kontrol ediniz.
- Ürününüzün orijinal kutusunu veya paketini, aksesuar ve faturasını daha sonraki servis ihtiyacında kullanmak üzere saklayınız.
- Ürün barkodunun, model ve seri numarasının zarar görmemesine dikkat ediniz. Bunların okunmaması veya yıpranmış olması durumunda ürününüz garanti kapsamına girmemektedir.
- Ürün kullanım amaçları haricinde kullanılmamalıdır.
- Satıcı firma, ürünün usulüne uygun olmayan bir şekilde kullanılması sonucu ortaya çıkabilecek yaralanma veya hasar görme vakalarında sorumluluk üstlenmez.
- Elektrik bağlantıları sadece uzman personel tarafından yapılmalıdır.
- Ürün kurulurken elektrik bağlantısının kapalı olduğundan emin olunuz.
- Güç kablolarının hasarlı olduğu durumda ürünü kullanmayınız. Aksi takdirde ölüm, ciddi yaralanma veya maddi hasara neden olabilir.
- Ürün montajına başlamadan önce kabloların, armatürün dış ceplerinin hasarlı olmadığından emin olunuz. Armatürü yerleştirceğiniz yerde armatüre, hasar verebilecek çentik, çıkıntı vb. bulunmamasına özen gösteriniz.
- Ürünün etiket üzerinde belirtilen çalışma geriliminden yüksek bir gerilim olmadığından emin olunuz.
- Uyumsuzluk durumunda meydana gelebilecek arızalardan satıcı firma sorumlu tutulamaz ve arıza garanti kapsamında değerlendirilemez.
- Montaj için yalnızca firmamızın belirlediği ek aparatlar kullanılmalıdır.
- Şebeke bağlantısı ilgili ülkenin tesisat yönetmeliğine uygun bağlantı malzemeleriyle yapılmalıdır.
- Ürünü elektrik kaçağı olabilecek yerlerde kullanmayınız.
- Kablo bağlantı noktaları bağlantı klemensleri veya eriyen bant ile mutlaka yalıtılmalıdır.
- Ürün üzerinde tadilat, tamir, oynama veya herhangi bir fiziksel müdahalede bulunmayınız. Bu işlem sonucu maddi hasar oluşabileceği gibi, ürün garantisinde geçersiz kalacaktır.

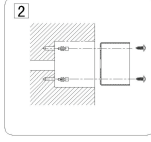
MONTAJ ŞEKLİ



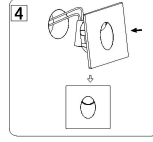
Elektrik bağlantısını kesiniz/kapatınız.
Şekil 1'deki gibi kurulum yapılacak olan yere uygun ölçüde delik açınız.



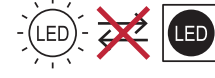
Şekil 3'deki gibi driverlar ile lambaları uygun şekilde bağlayınız.



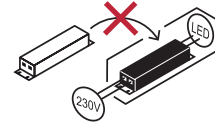
Şekil 2'deki gibi dübelleri yerleştirip vidalarla sabitleyiniz.



Şekil 4'deki gibi ürünün montajını tamamlayınız.
Montajın tamamlandıktan sonra elektrikli açabilirsiniz.



Değiştirilemez ışık kaynağı



Değiştirilemez kontrol donanımı

DEMONTAJ BİLGİSİ

Enerjinin kapalı olduğundan emin olduktan sonra montaj bilgisinin ters işlemlerini uygulayınız.

ÖNEMLİ UYARILAR

- Üründe meydana gelen herhangi bir arıza durumunda uzman yetkili servisimize irtibata geçiniz.
- Yetkili teknik servisimiz dışında ürüne kimsenin müdahale etmesine izin vermemiz. Bu tür müdahaleler sonucu ürün tümüyle garanti kapsamı dışında kalır.
- Bu armatürünün harici bükülgen kablo veya kordonu hasarlanırsa; bir tehlikeyden kaçınmak için yetkili kişi tarafından değiştirilmesi gerekir.
- Ürün çalışır durumdayken yüzeyi sıcak olabilir. Ürüne enerjisi kesilip, soğumadan dokunulmamalıdır. Ürün çalışır durumdayken direkt olarak bakmayınız.
- Armatür yüzeyini alkol, benzin gibi yanıcı maddelerle temizlemeyiniz.
- Ürünü çocukların ulaşamayacakları yerlerde ve ürün kutusu içinde muhafaza ediniz.

GARANTİ BELGESİ

Garanti Şartları

- 1- Garanti süresi, malın fatura tarihinden itibaren başlar ve 1 yıldır.
- 2- Malın bütün parçaları dahil olmak üzere tamamı garanti kapsamındadır.
- 3- Malın ayıplı olduğunun anlaşılması durumunda tüketicisi, 6502 sayılı Tüketicinin Korunması Hakkında Kanunun 11 inci maddesinde yer alan;
 - a) Ücretsiz onarımı yaptırmak.
 - b) Onarımı yapılmadığı takdirde yeni ürünle değiştirilmesi.
- 4- Tüketicinin bu haklardan ücretsiz onarım durumunda satıcı; işçilik masrafı, değiştirilen parça bedeli ya da başka herhangi bir ad altında hiçbir ücret talep etmeksizin malın onarımını yaptırmakla yükümlüdür.
- 5- Malın garanti süresi içerisinde arızalanması durumunda, tamirde geçen süre garanti süresine eklenir. Malın tamir süresi 20 iş gününü geçemez...
- 6 Malın kullanma kılavuzunda yer alan hususlara aykırı kullanılmasıyla kaynaklanan arızalar garanti kapsamı dışındadır.

Arızalı ürünü garanti kapsamı dışına çıkaran kullanım hataları nelerdir ?

Elektrik ve kullanıcının kullanımından doğan arızalar (elektrik kesilmesi, voltaj dalgalanması, makinaya ait olmayan aksesuar takılması yada kullanılması zorunlu olan aksesuarların kullanılmaması gibi), garantili ürünlerde yetkili servis dışında herhangi bir müdahalenin yapılması, garanti etiketi olan ürünlerde etiketin zarar görmesi, cihazın dış yüzeyinde oluşan kırık, çizik vb. nedenlerden meydana gelen arızalar, tozlu, rutubetli, aşırı sıcak ya da soğuk ortamlarda kullanıma sebebi ile oluşan arızalar, sel, yangın, deprem, yıldırım düşmesi vb. doğal afetlerin sebep olduğu arızalarda garanti kapsamı dışındadır.

Servis Adresi: Şair Ziya Paşa cad. Lakerdacı sk. Mimaroğlu Han. No12/A Şişhane Beyoğlu/İSTANBUL