

Değerli Müşterimiz,

Bu kullanım kılavuzu maksimum performans sağlamak için gerekli bilgileri içermektedir. Ürün garantisinin geçerli olması için kullanım kılavuzunda yer alan hususların uygulanması gerekmektedir.

Valued Customer,

This user manual contains the necessary information to ensure maximum performance. In order for the product warranty to be valid, all subjects in the user manual must be applied.

TEKNİK ÖZELLİKLER / TECHNICAL SPECIFICATIONS

Güç/Power	: 15 W
Gerilim/Voltage	: 220-240 V
Frekans/Frequency	: 50-60 Hz
Renk Sıcaklığı/Color Temperature	: 3200 K – 6400 K
Işık Akısı/Luminous Flux	: 40 lm - 50 lm
Lümen Verimliliği/Lumen Efficiency	: 26,67 lm / W - 33,33 lm / W
Koruma Sınıfı/Protection Class	: IP20-Class II
Işık Açısı/Beam Angle	: 100°
Beyan Akımı/Rated Current	: 20 mA
Ürün Ömrü/Lifetime	: 15000 saat / hours
Çalışma Sıcaklığı/Working Temperature	: -20° C-+40° C
CRI (Ra)	: ≥ 80

Taşıma ve nakliye sırasında dikkat edilecek hususlar;

Ürünler nakliye sırasında direkt darbelerle karşı korunmalıdır. Taşıma ve nakliye sırasında oluşabilecek hasarlar yüklenici, yükleyici, alıcı ve kullanıcı sorumluluğundadır. Ürünün herhangi bir zarar görmemesi için ambalajın içinde taşınması gerekir. Ürünü dik bir şekilde koyunuz. Ürünün üstüne ağırlık koymayınız.

Subjects to be considered during handling and transportation;

Products should be protected against direct impacts during transportation. In order to avoid any damage to the product, it must be transported in its packaging. Damages that may occur during transportation are the responsibility of the contractor, shipper, buyer and user. Put the product upright. Do not put weight on the product.

KULLANIM ALANLARI**FIELDS OF USAGE**

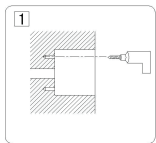
Mağazalar, Koridorlar, Ofisler, Evler, Oteller Stores, Corridors, Offices, Houses, Hotels

MONTAJ VE GÜVENLİK UYARILARI

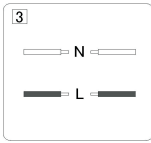
- Ürününüzü teslim alırken, fiziksel bir hasar olup olmadığını kontrol ediniz. Nakliye hasarlı ürünlerin değişimini kargodan yada ambardan talep ediniz.
- Ürününüzü teslim alırken, ürün ile birlikte gelmesi gereken aksesuarlar varsa tam olup olmadığını kontrol ediniz.
- Ürününüzün orijinal kutusunu veya paketi, aksesuar ve faturasını daha sonraki servis ihtiyacında kullanmak üzere saklayınız.
- Ürün barkodunu, model ve seri numarasını zarar görmemesine dikkat ediniz. Bunların okunmaması veya yıpranması ürününüzün garanti kapsamına girmemektedir.
- Ürün kullanım amaçları haricinde kullanılmamalıdır.
- Satıcı firma, ürünün usulüne uygun olmayan bir şekilde kullanılması sonucu ortaya çıkabilecek yaralanma veya hasar görme vakalarında sorumluluk üstlenmez.
- Elektrik bağlantıları sadece uzman personel tarafından yapılmalıdır.
- Ürün kurulurken elektrik bağlantısının kapalı olduğundan emin olunuz.
- Güç kablolarının hasarlı olduğu durumda ürünü kullanmayınız. Aksi takdirde ölüm, ciddi yaralanma veya maddi hasara neden olabilir.
- Ürün montajına başlamadan önce kabloların, armatürün dış çeperlerinin hasarlı olmadığından emin olunuz. Armatürü yerleştireceğiniz yerde armatüre, hasar verebilecek çentik, çıkıntı vb. bulunmasına özen gösteriniz.
- Ürünün etiket üzerinde belirtilen çalışma geriliminden yüksek bir gerilim almadığından emin olunuz.
- Uyumsuzluk durumunda meydana gelebilecek arızalardan satıcı firma sorumlu tutulamaz ve arıza garanti kapsamında değerlendirilmez.
- Montaj için yalnızca firmamızın belirlediği ek aparatlar kullanılmalıdır.
- Sebeke bağlantısı ilgili ülkenin tesisat yönetmeliğine uygun bağlantı malzemeleriyle yapılmalıdır.
- Ürünü elektrik kaçağı olasılık yerlerde kullanmayınız.
- Kablo bağlantı noktaları bağlantı klemensleri veya eriyen bant ile mutlaka yalıtılmalıdır.
- Ürün üzerinde tadilat, tamir, oynama veya herhangi bir fiziksel müdahalede bulunmayınız. Bu işlem sonucu maddi hasar oluşabileceği gibi, ürün garantisinde geçersiz kalacaktır.

INSTALLATION AND SAFETY WARNINGS

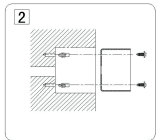
- When receiving your product, check whether there is any physical damage.
- When receiving your product, check if there are any accessories that should come with the product.
- Keep the original box or package, accessories and invoice of your product.
- Be careful not to damage the product barcode, model and serial number. If these are not read or worn, your product become out of warranty.
- The product should not be used other than for its intended use.
- The seller company does not take any responsibility in cases of injury or damage that may occur as a result of improper use of the product.
- Electrical connections should only be made by qualified personnel.
- Make sure that the electrical connection is turned off while the product is being installed.
- Do not use the product if the power cables are damaged. Failure to do so may result in death, serious injury or property damage.
- Before starting the product assembly, make sure that the cables and the outer walls of the luminaire are not damaged. In the place where you will install the luminaire, there should be no notches, protrusions, etc. that may damage the luminaire. Take care not to be present.
- Make sure that the product does not receive a voltage higher than the operating voltage specified on the label. The seller company can not be held responsible for the malfunctions that may occur in case of conflict and the malfunction can not be evaluated within the scope of warranty.
- Only additional apparatus determined by our company should be used for assembly.
- The mains connection must be made with connection materials in accordance with the installation regulations of the relevant country.
- Do not use the product in places where electricity leakage may occur.
- Cable connection points must be insulated with connection terminals or fusible tape.
- Do not modify, repair, manipulate or make any physical intervention on the product. As a result of this process, financial damage may occur and the product warranty will also be invalid.

MONTAJ ŞEKLİ / INSTALLATION

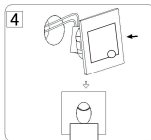
- 1- Elektrik bağlantısını kesiniz/kapatınız. Şekil 1'deki gibi kurulum yapılacak olan yere uygun ölçüde delik açınız.
- 1- Disconnect/turn off the electricity. Drill a hole in the appropriate size for the place to be installed as in Figure 1.



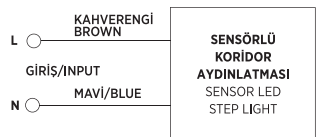
- 3- Şekil 3'deki gibi driverlar ile lambaları uygun şekilde bağlayınız.
- 3- Connect the drivers and lamps properly as in Figure 3.



- 2- Şekil 2'deki gibi dübelleri yerleştirip vidalarla sabitleyiniz.
- 2- Place the dowels as in Figure 2 and fix them with screws.



- 4- Şekil 4'deki gibi ürünün montajını tamamlayınız. Montajın tamamlandıktan emin olduktan sonra elektrikli açabilirsiniz.
- 4- Complete the assembly of the product as in Figure 4. After making sure that the assembly is complete, you can turn on the electricity.

BAĞLANTI ŞEMASI / CONNECTION DIAGRAM**DEMONTAJ BİLGİSİ / DISASSEMBLY INFORMATION**

Enerjinin kapalı olduğundan emin olduktan sonra montaj bilgisinin ters işlemlerini uygulayınız. After making sure that the power is off, perform the reverse operations of the assembly information.

ÖNEMLİ NOTLAR / IMPORTANT NOTES

- Montaj yetkili bir elektrikli veya uzman biri tarafından yapılmalıdır.
- Hareketli cisimlerin olduğu yere monte etmeyiniz.
- Algılamayı etkileyecek şekilde ürün önünde hareketli cisim ve engel bulunmamalıdır.
- Ürün havalandırma, klima, ısıtıcı gibi cihazların yakınına monte edilmemelidir.
- Güvenliğiniz için, kurulumdan sonra üründe herhangi bir arıza tespit ettiğinizde kesinlikle ön kapakı açmayınız.
- Installation must be done by a qualified electrician or a specialist.
- Do not install it where there are moving objects.
- There should be no moving objects or obstacles in front of the product, which will affect the detection.
- The product should not be installed near devices such as ventilation, air conditioner, heater, etc.
- For your safety, never open the front cover when you detect any malfunction in the product after installation.

GARANTİ BELGESİ**Garanti Şartları**

- 1- Garanti süresi, malın fatura tarihinden itibaren başlar ve 1 yıldır.
- 2- Malın bütün parçaları dahil olmak üzere tamamı garanti kapsamındadır.
- 3- Malın ayıplı olduğunun anlaşılması durumunda tüketici, 6502 sayılı Tüketicinin Korunması Hakkında Kanunun 11 inci maddesinde yer alan;

a) Ücretsiz onarımı yaptırmak,**b) Onarımı yapılmadığı takdirde yeni ürünle değiştirilmesi.**

- 4- Tüketicinin bu haklardan ücretsiz onarım durumunda satıcı içiçilic masrafı, değiştirilen parça bedeli ya da başka herhangi bir ad altında hiçbir ücret talep etmesizin malın onarımını yaptırmakla yükümlüdür.
- 5- Malın garanti süresi içerisinde arızalanması durumunda, tamirde geçen süre garanti süresine eklenir, Malın tamin süresi 20 iş gününü geçemez...
- 6- Malın kullanma kılavuzunda yer alan hususlara aykırı kullanılmasından kaynaklanan arızalar garanti kapsamı dışındadır.

Arızalı ürünü garanti kapsamı dışına çıkaran kullanım hataları nelerdir ?

Elektrik ve kullanıcının kullanımından doğan arızalar (elektrik kesilmesi, voltaj dalgalanması, makineye ait olmayan aksesuar takılması ya da kullanılması zorunlu olan aksesuarların kullanılmaması gibi), garantili ürünlerde yetkili servis dışında herhangi bir müdahalenin yapılması, garanti etiketi olan ürünlerde etiketin zarar görmesi, cihazın dış yüzeyinde oluşan kırık, çizik vb. nedenlerden meydana gelen arızalar, tozlu, rutubetli, aşırı sıcak ya da soğuk ortamlarda kullanılması sebebi ile oluşan arızalar, sel, yangın, deprem, yıldırım düşmesi vb. doğal afetlerin sebep olduğu arızalarda garanti kapsamı dışındadır.

Servis Adresi: Şair Ziya Paşa cad. Lakerdacı sk. Mimaroğlu Han, No12/A Şişhane Beyoğlu/İSTANBUL

WARRANTY CERTIFICATE**Warranty Conditions**

- 1- The warranty period starts from the invoice date of the goods and it is 1 year.
- 2- The entire product, including all parts, is under warranty.
- 3- In case the goods are found to be defective, the consumer, in Article 11 of the Law No. 6502 on the Protection of the Consumer;

a) To have free repair,**b) If it is not repaired, replacing it with a new product.**

- 4- In case of free repair of the consumer from these rights, the seller; It is obliged to have the goods repaired without any charge under any other name, such as labor cost, replacement part cost or any other name.
- 5- In case of malfunction of the product within the warranty period, the period of repair is added to the warranty period. The repair period of the goods cannot exceed 20 working days.
- 6- Defects resulting from the use of the product contrary to the terms in the user manual are not covered by the warranty.

What are the usage errors that make the defective product out of warranty?

Defects arising from electricity and user usage (such as power cut, voltage fluctuation, installation of accessories that do not belong to the machine or not using mandatory accessories), any intervention other than authorized service in guaranteed products, damage to the label in products with warranty label, damage to the outer surface of the device, broken, scratched etc. Failures caused by reasons such as failures caused by use in dusty, humid, extremely hot or cold environments, flood, fire, earthquake, lightning strike, etc. Failures caused by natural disasters are not covered by the warranty.

Servis Adresi/Service Address: Şair Ziya Paşa cad. Lakerdacı sk. Mimaroğlu Han, No12/A Şişhane Beyoğlu/İSTANBUL