

Geleceğin Teknolojisi Bugünden...

CT-2366 LEDLİ BANT ARMATÜR / TS LINEAR LIGHT

Değerli Müşterimiz,

Bu kullanım kılavuzunu maksimum performans sağlamak için gerekliliği bilmeniz gerekmektedir. Ürün garantisinin geçerli olması için kullanım kılavuzunda yer alan hususların uygulanması gerekmektedir.

Valued Customer,

This user manual contains the necessary information to ensure maximum performance. In order for the product warranty to be valid, all subjects in the user manual must be applied.

TEKNİK ÖZELLİKLER / TECHNICAL SPECIFICATIONS

Ürün dimmerle kullanılabilir.

| | |
|---------------------------------------|--------------------|
| Güç/Power | : 5 W |
| Gerilim/Voltage | : 220-240 V |
| Frekans/Frequency | : 50-60 Hz |
| Renk Sıcaklığı/Color Temperature | : 6400 K |
| Işık Akısı/Luminous Flux | : 520 lm |
| Lümen Verimliliği/Lumen Efficiency | : 104 lm / W |
| Koruma Şifri/Protection Class | : IP20 - Class II |
| Işık Açısı/Beam Angle | : 110° |
| Beyan Akımı/Rated Current | : 0,05 A |
| Ürün Ömrü/Lifetime | : 15000 saat/hours |
| Çalışma Sıcaklığı/Working Temperature | : -20°C + 40°C |
| CRI (Ra) | : ≥80 |

Taşıma ve nakliye sırasında dikkat edilecek hususlar;

Ürünler nakliye sırasında direkt darbelerle karşı korunmalıdır. Taşıma ve nakliye sırasında oluşabilecek hasarlar yüklenici, yükleyici, alıcı ve kullanıcı sorumluluğundadır. Ürünün herhangi bir zarar görmemesi için ambalajın içinde taşınması gerekir. Ürünü dik bir şekilde koyunuz. Ürünün üstüne ağırlık koymayınız. **Subjects to be considered during handling and transportation;** Products should be protected against direct impacts during transportation. In order to avoid any damage to the product, it must be transported in its packaging. Damages that may occur during transportation are the responsibility of the contractor, shipper, buyer and user. Put the product upright. Do not put weight on the product.

KULLANIM ALANLARI

Evler, Oteller
Lokantalar
Mağazalar
Kafeler

FIELDS OF USAGE

Houses, Hotels
Restaurants
Stores
Cafe

MONTAJ VE GÜVENLİK UYARILARI

- Elektrik bağlantısını kesiniz/kapatınız.
- Ürünü teslim alırken, fiziksel bir hasar olup olmadığını kontrol ediniz, Nakliye hasarlı ürünlerin değişimini kargodan yada ambardan talep ediniz.
- Ürünü teslim alırken, ürün ile birlikte gelmesi gereken aksesuarlar varsa tam olup olmadığını kontrol ediniz.
- Ürününüzün orijinal kutusunu veya paketi açma ve faturasını daha sonraki servis ihtiyacında kullanılmak üzere saklayınız.
- Ürün barkodunun, model ve seri numarasının zarar görmemesine dikkat ediniz, Bunların okunmaması veya yitirilmesi durumunda ürününüzün garanti kapsamına girmemektir.
- Ürün kurulum amaçları hariçinde kullanılmamalıdır.
- Satıcı firma, ürünün üstüne uygun olmayan bir şekilde kurulmasını sonucu ortaya çıkabilecek yaralanma veya hasar görme vakalarında sorumluluk üstlenmez.
- Elektrik bağlantıları sadece uzman personel tarafından yapılmalıdır.
- Ürün kurulumun elektrik bağlantısının kapalı olduğundan emin olunuz.
- Güç kablolarının hasarlı olduğu durumlarda ürünü kullanmayınız. Aksi takdirde ölüm, ciddi yaralanma veya maddi hasara neden olabilir.
- Ürün montajına başlamadan önce kabloların, armatürün dış çeperlerinin hasarlı olmadığını kontrol ediniz. Armatürü yerleştirirken yerde armatüre, hava verilebilecek çentik, çukuk vb. bulunmasına özen gösteriniz.
- Ürünün etiket üzerinde belirtilen çalışma geriliminden yüksek bir gerilim alınmadığından emin olunuz. Uyumsuzluk durumunda meydana gelebilecek arızalardan satıcı firma sorumlu tutulamaz ve arıza garantisi kapsamına dâhil değildir.
- Montaj için yalnızca firmamızın belirlediği ek aparatlar kullanılmalıdır.
- Sebeke bağlantısı ilgili ülkenin tesisat yönetmeliğine uygun bağlantı malzemeleri kullanılmalıdır.
- Ürün elektrik kaçağı olabilecek yerlerde kullanılmamalıdır.
- Kablo bağlantı noktaları bağlantı klemensleri veya eriyen bant ile mutlakaya yalıtılmalıdır.
- Ürün üzerinde tadilat, tamir, onayma veya herhangi bir fiziksel müdahalede bulunmayınız. Bu işlem sonucu maddi hasar oluşabileceği gibi, ürün garantiside geçersiz kılacaktır.

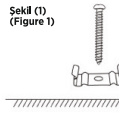
MOUNTING AND SAFETY WARNINGS

- Disconnect/turn off the electricity.
- When receiving your product, check out whether there is any physical damage. Request the replacement of damaged products from the cargo or warehouse.
- When receiving your product, check out if there are any missing accessories that should come with the product.
- Keep the original box or package, accessories and invoice of your product for later service use.
- Be careful not to damage the product barcode, model and serial number, if they are not read or are worn, your product is not covered by the warranty.
- The product should not be used for other than for its intended use.
- The seller company does not take any responsibility in cases of injury or damage that may occur as a result of improper use of the product.
- Electrical connections should only be made by qualified personnel.
- Make sure that the electrical connection is turned off while the product is being installed.
- Do not use the product if the power cables are damaged. That may result in death, serious injury or property damage.
- Before starting the product assembly, make sure that the cables and the outer body of the luminaire are not damaged.
- In the place where you will place the luminaire, no notches, protrusions, etc. that may damage the luminaire take care not to be present.
- Make sure that the product does not receive a voltage higher than the operating voltage specified on the label.
- The seller company cannot be held responsible for the malfunctions that may occur in case of discord and the malfunction cannot be evaluated within the scope of warranty.
- Only additional parts determined by our company should be used for assembly.
- The mains connection must be made with connection materials in accordance with the installation regulations of the relevant country.
- Do not use the product in places where electricity leakage may occur.
- Cable connection points must be insulated with connection terminals or fusible tape.
- Do not change, repair or make any physical intervention on the product. As a result of this process, material damage may occur and the product warranty will be voided.
- In order to prevent overheating that may occur during use, care should be taken to ensure that there is sufficient air space between the luminaire body and the surrounding objects when mounting.

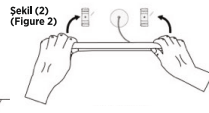
MONTAJ ŞEKLİ

- Kurulum başlamadan önce elektriği kapatınız.
- Klipsleri vida yardımıyla tavana veya duvara sabitleyiniz. (Şekil 1)
- Armatürü elektrığe bağladıktan sonra uygun bir şekilde duvara veya tavana monte ediniz. (Şekil 2)
- Kurulum bittikten sonra elektriği açabilirsiniz.

Şekil (1)
(Figure 1)



Şekil (2)
(Figure 2)



INSTALLATION METHOD

- Turn off the electricity before starting the installation.
- Fix the clips to the ceiling or wall with the help of screws. (Figure 1)
- After connecting the luminaire to electricity, properly mount it on the wall or ceiling. (Figure 2)
- After the installation is finished, you can turn on the electricity.

DEMONTAJ BİLGİSİ

Enerjinin kapalı olduğundan emin olduktan sonra montaj bilgisinin ters işlemlerini uygulayınız. After making sure that the power is off, perform the reverse operations of the assembly information.

DISASSEMBLY INFORMATION

UYARI

- Bakıma başlamadan elektrik enerjisinin kesin olduğundan emin olun.
- Güvenli bir şekilde tesisat kurulumu yapıldığı zaman tutuşma, elektrik çarpması gibi sıfırlar oluşmamalıdır.
 - Elektriği kapandıktan sonra temizi yapabilirsiniz.
 - En uygun voltaj 220-240 V % 10 TdI için kullanıma uygundur. Standart voltaj aşmamalıdır.
 - Enerji kesiklikten sonra soğumasına bırakılmalı daha sonra kurulum ve değişiklikler yapılmalıdır.
 - Çam kütüklerinde elektrik enerjisi kesiniz.
 - Disçand ve nemli ortamlarda kullanmayınız.
 - Düzgün bir duvara veya tavana monte ettiğinizden emin olunuz.

CAUTION

- Before starting the maintenance, make sure that the electrical power is cut off.
- When the installation is done safely, there should be no doubts such as ignition, electric shock.
 - The product should not be cleaned without turning off the electricity.
 - The most suitable voltage levels are 220-240 V 10% TdI. Not suitable for outdoor use. The standard voltage must not be exceeded.
 - After the power is cut off, it should be left to cool down, then installation and changes should be made.
 - Cut off the electrical power when the glass is broken.
 - Do not use outside and in humid environments.
 - Make sure to mount it on a smooth wall or ceiling.

GARANTİ BELGESİ

Garanti Şartları

- Garanti süresi, malın fatura tarihinden itibaren başlar ve 1 yıldır.
- Malın bütün parçaları dahil olmak üzere tamami garanti kapsamındadır.
- Malın ayıplı olduğunun anlaşılması durumunda tüketici, 6502 sayılı Tüketicinin Korunması Hakkında Kanunun 11 inci maddesinde yer alan;

a) Ücretsiz onarım yaptırarak,

b) Onarım yapılmadığı takdirde yeni ürlünde değiştirilmesi.

- Tüketicinin bu haklardan ücretsiz onarım durumunda satıcı, işçilik masrafi, değiştirilen parça bedeli ya da başka herhangi bir alt altında hiçbir ücret talep etmezsiniz malın onarımını yaptırmakla yükümlüdür.
- Malın garanti süresi kendisine arızalandığı durumda, tamirde geçen süre garanti süresine eklenir. Malın tamiri süresi 20 iş gününü geçemez...

6- Malın kullanılması dışında yer alan hususlara ilişkin kullanılmamasında kaynaklı olan arızalar garanti kapsamı dışındadır.

Arızalı ürünü garanti kapsamı dışına çıkararak kullanılmaması

Elektrik ve kullanıcının kullanımından doğan arızalar (elektrik kesilmesi, voltaj dalgalanması, makinaya alt olmayan aksesuar takılması ya da kullanılması zorunlu olan aksesuarların kullanılması gibi), garantili ürünlerde yetkili servis dışındaki herhangi bir alıcı tarafından yapılan, garanti etilemeyen ürünlerde etiketlenen zarar görmesi, çizilme dışı yüzeyde oluşan kırık, çizik vb. nedenlerden meydana gelen arızalar, tozlu, rutubetli, sırtı sıcak ya da soğuk ortamlarda kullanılması sebebi ile oluşan arızalar, sel, yangın, deprem, yıldırım düşmesi vb. doğal afetlerin sebep olduğu arızalardan garanti kapsamı dışındadır.

Servis Adresi: Sair Ziya Paşa cad, Lakerdacık sk, Mimaroğlu Han, No12/A Şişhane Beyoğlu/İSTANBUL

WARRANTY CERTIFICATE

Warranty Conditions

- The warranty period starts from the invoice date of the goods and it is 1 year.
- The entire product, including all parts, is under warranty.
- In case the goods are found to be defective, the consumer, in Article 11 of the Law No. 6502 on the Protection of the Consumer;

a) To have free repair.

b) If it is not repaired, replacing it with a new product.

- In case of free repair of the consumer from these rights, the seller, it is obliged to have the goods repaired without any charge under any other name, such as labor cost, replacement part cost or any other name.
- In case of malfunction of the product within the warranty period, the period of repair is added to the warranty period. The repair period of the goods cannot exceed 20 working days.

Defects resulting from the use of the product contrary to the terms in the user manual are not covered by the warranty.

What are the usage errors that make the defective product out of warranty?

Defects arising from electricity and user usage (such as power cut, voltage fluctuation, installation of accessories that do not belong to the machine or not using mandatory accessories), any intervention other than authorized service in guaranteed products, damage to the label in products with warranty label, damage to the outer surface of the device, broken, scratched etc. Failures caused by reasons such as failures caused by use in dusty, humid, extremely hot or cold environments, floor fire, earthquake, lightning strike, etc. Failures caused by natural disasters are not covered by the warranty.

Servis Adresi/Service Address : Sair Ziya Paşa cad, Lakerdacık sk, Mimaroğlu Han, No12/A Şişhane Beyoğlu/İSTANBUL

AEEE Yönetmeliğine Uygundur.



Geleceğin Teknolojisi Bugünden...

CT-2366 LEDLİ BANT ARMATÜR / TS LINEAR LIGHT

Değerli Müşterimiz,

Bu kullanım kılavuzunu maksimum performans sağlamak için gerekliliği bilmeniz gerekmektedir. Ürün garantisinin geçerli olması için kullanım kılavuzunda yer alan hususların uygulanması gerekmektedir.

Valued Customer,

This user manual contains the necessary information to ensure maximum performance. In order for the product warranty to be valid, all subjects in the user manual must be applied.

TEKNİK ÖZELLİKLER / TECHNICAL SPECIFICATIONS

Ürün dimmerle kullanılabilir.

| | |
|---------------------------------------|--------------------|
| Güç/Power | : 5 W |
| Gerilim/Voltage | : 220-240 V |
| Frekans/Frequency | : 50-60 Hz |
| Renk Sıcaklığı/Color Temperature | : 3200 K |
| Işık Akısı/Luminous Flux | : 500 lm |
| Lümen Verimliliği/Lumen Efficiency | : 100 lm / W |
| Koruma Şifri/Protection Class | : IP20 - Class II |
| Işık Açısı/Beam Angle | : 110° |
| Beyan Akımı/Rated Current | : 0,05 A |
| Ürün Ömrü/Lifetime | : 15000 saat/hours |
| Çalışma Sıcaklığı/Working Temperature | : -20°C + 40°C |
| CRI (Ra) | : ≥80 |

Taşıma ve nakliye sırasında dikkat edilecek hususlar;

Ürünler nakliye sırasında direkt darbelerle karşı korunmalıdır. Taşıma ve nakliye sırasında oluşabilecek hasarlar yüklenici, yükleyici, alıcı ve kullanıcı sorumluluğundadır. Ürünün herhangi bir zarar görmemesi için ambalajın içinde taşınması gerekir. Ürünü dik bir şekilde koyunuz. Ürünün üstüne ağırlık koymayınız. **Subjects to be considered during handling and transportation;** Products should be protected against direct impacts during transportation. In order to avoid any damage to the product, it must be transported in its packaging. Damages that may occur during transportation are the responsibility of the contractor, shipper, buyer and user. Put the product upright. Do not put weight on the product.

KULLANIM ALANLARI

Evler, Oteller
Lokantalar
Mağazalar
Kafeler

FIELDS OF USAGE

Houses, Hotels
Restaurants
Stores
Cafe

MONTAJ VE GÜVENLİK UYARILARI

- Elektrik bağlantısını kesiniz/kapatınız.
- Ürünü teslim alırken, fiziksel bir hasar olup olmadığını kontrol ediniz, Nakliye hasarlı ürünlerin değişimini kargodan yada ambardan talep ediniz.
- Ürünü teslim alırken, ürün ile birlikte gelmesi gereken aksesuarlar varsa tam olup olmadığını kontrol ediniz.
- Ürününüzün orijinal kutusunu veya paketi açma ve kutularını daha sonraki servis ihtiyacında kullanılmak üzere saklayınız.
- Ürün barkodunun, model ve seri numarasının zarar görmemesine dikkat ediniz, Bunların okunmaması veya yanlış olması durumunda ürününüzün garanti kapsamına girmemesidir.
- Ürün kurulum amaçları hariçinde kullanılmamalıdır.
- Satıcı firma, ürünün üstüne uygun olmayan bir şekilde kurulmasını sonucu ortaya çıkabilecek yaralanma veya hasar görme vakalarında sorumluluk üstlenmez.
- Elektrik bağlantıları sadece uzman personel tarafından yapılmalıdır.
- Ürün kurulumun elektrik bağlantısının kapalı olduğundan emin olunuz.
- Güç kablolarının hasarlı olduğu durumlarda ürünü kullanmayınız, Aksi takdirde ölüm, ciddi yaralanma veya maddi hasara neden olabilir.
- Ürün montajına başlamadan önce kabloların, armatürün dış çeperlerinin hasarlı olmadığını kontrol ediniz, Armatürü yerleştirirken yerde armatüre, hasar verebilecek çentik, çöküntü vb. bulunmasına özen gösteriniz.
- Ürünü etiket üzerinde belirtilen çalışma geriliminden yüksek bir gerilim almadığından emin olunuz. Uyumsuzluk durumunda meydana gelebilecek arızalardan satıcı firma sorumlu tutulamaz ve arıza garantisi kapsamına dâhil değildir.
- Montaj için yalnızca firmamızın belirlediği ek aparatlar kullanılmalıdır.
- Sebeke bağlantısı ilgili ülkenin tesisat yönetmeliğine uygun bağlantı malzemeleriyle yapılmalıdır.
- Ürünü elektrik kaçağı olabilecek yerlerde kullanmayınız.
- Kablo bağlantı noktaları bağlantı klemensleri veya eriyen bant ile mutlakalı yapılmalıdır.
- Ürün üzerinde tadilat, tamir, onayma veya herhangi bir fiziksel müdahalede bulunmayınız, Bu işlem sonucu maddi hasar oluşabileceği gibi, ürün garantiside geçersiz kılacaktır.

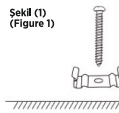
MOUNTING AND SAFETY WARNINGS

- Disconnect/turn off the electricity.
- When receiving your product, check out whether there is any physical damage, Request the replacement of damaged products from the cargo or warehouse.
- When receiving your product, check out if there are any missing accessories that should come with the product.
- Keep the original box or package, accessories and invoice of your product for later service use.
- Be careful not to damage the product barcode, model and serial number, if they are not read or are worn , your product is not covered by the warranty.
- The product should not be used for other than for its intended use.
- The seller company does not take any responsibility in cases of injury or damage that may occur as a result of improper use of the product.
- Electrical connections should only be made by qualified personnel.
- Make sure that the electrical connection is turned off while the product is being installed.
- Do not use the product if the power cables are damaged. That may result in death, serious injury or property damage.
- Before starting the product assembly, make sure that the cables and the outer body of the luminaire are not damaged.
- In the place where you will place the luminaire, no notches, protrusions, etc. that may damage the luminaire take care not to be present.
- Make sure that the product does not receive a voltage higher than the operating voltage specified on the label.
- The seller company cannot be held responsible for the malfunctions that may occur in case of discord and the malfunction cannot be evaluated within the scope of warranty.
- Only additional parts determined by our company should be used for assembly.
- The mains connection must be made with connection materials in accordance with the installation regulations of the relevant country.
- Do not use the product in places where electricity leakage may occur.
- Cable connection points must be insulated with connection terminals or fusible tape.
- Do not change, repair or make any physical intervention on the product. As a result of this process, material damage may occur and the product warranty will be voiding.
- In order to prevent overheating that may occur during use, care should be taken to ensure that there is sufficient air space between the luminaire body and the surrounding objects when mounting.

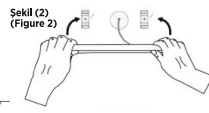
MONTAJ ŞEKLİ

- Kurulum başlamadan önce elektriği kapatınız.
- Klipsleri vida yardımıyla tavana veya duvara sabitleyiniz. (Şekil 1)
- Armatürü elektrikle bağladıktan sonra uygun bir şekilde duvara veya tavana monte ediniz. (Şekil 2)
- Kurulum bittikten sonra elektriği açabilirsiniz.

Şekil (1)
(Figure 1)



Şekil (2)
(Figure 2)



Değiştirilemez ışık kaynağı
Non-replaceable light source

INSTALLATION METHOD

- Turn off the electricity before starting the installation.
- Fix the clips to the ceiling or wall with the help of screws. (Figure 1)
- After connecting the luminaire to electricity, properly mount it on the wall or ceiling. (Figure 2)
- After the installation is finished, you can turn on the electricity.

DEMONTAJ BİLGİSİ

Enerjinin kapalı olduğundan emin olduktan sonra montaj bilgisinin ters işlemlerini uygulayınız. After making sure that the power is off, perform the reverse operations of the assembly information.

DISASSEMBLY INFORMATION

CAUTION

- Before starting the maintenance, make sure that the electrical power is cut off.
- When the installation is done safely, there should be no doubts such as ignition, electric shock.
- The product should not be cleaned without turning off the electricity.
- The most suitable voltage levels are 220-240 V 10% Tol. Not suitable for outdoor use. The standard voltage must not be exceeded.
- After the power is cut off, it should be left to cool down, then installation and changes should be made.
- Cut off the electrical power when the glass is broken.
- Do not use outside and in humid environments.
- Make sure to mount it on a smooth wall or ceiling.

Değiştirilemez kontrol donanımı
Non-replaceable control gear

UYARI

- Bakıma başlamadan elektrik enerjisinin kesik olduğundan emin olun.
- Güvenli bir şekilde tesisat kurulumu yapıldığı zaman tutuşma, elektrik çarpması gibi sıfırlıklar oluşmamalıdır.
- Elektriği kapandıktan sonra temizliği yapılmalıdır.
- En uygun voltaj düzeyi 220-240 V % 10 Tol. Bu riskin kullanılmasına uygun değildir. Standart voltaj aşmamalıdır.
- Enerji kesiklikten sonra soğumasına bırakılmalı daha sonra kurulum ve değişiklikler yapılmalıdır.
- Cam kırıldığında elektriği enerjisi kesiniz.
- Disan ve nemli ortamlarda kullanmayınız.
- Düzgün bir duvara veya tavana monte ettiğinizden emin olunuz.

GARANTİ BELGESİ

Garanti Şartları

- Garanti süresi, malın fatura tarihinden itibaren başlar ve 1 yıldır.
- Malın bütün parçaları dahil olmak üzere tamami garanti kapsamındadır.
- Malın ayıplı olduğunun anlaşılması durumunda tüketici, 6502 sayılı Tüketicinin Korunması Hakkında Kanunun 11 inci maddesinde yer alan;

a) Ücretsiz onarım yaptırarak,

b) Onarım yapılmadığı takdirde yeni üründen değiştirilmesi.

- Tüketicinin bu haklardan ücretsiz onarım durumunda satıcı, işçilik masrafı, değiştirilen parça bedeli ya da başka herhangi bir alt altında hiçbir ücret talep etmeksizin malın onarımını yaptırmakla yükümlüdür.
- Malın garanti süresi içerisinde arızalanması durumunda, tamirde geçen süre garanti süresine eklenir. Malın tamir süresi 20 iş gününü geçemez...

6- Malın kullanılmadığı yer alan hususlara aykırı kullanılmasından kaynaklı olan arızalar garanti kapsamı dışındadır.

Arızalı ürünü garanti kapsamı dışına çıkaran kullanım hataları nelerdir ?

Elektrik ve kullanıcının kullanımından doğan arızalar (elektrik kesilmesi, voltaj dalgalanması, makinaya alt olmayan aksesuar takılması ya da kullanılması zorunlu olan aksesuarların kullanılması gibi), garantili ürünlerde yetkili servis dışındaki herhangi bir alanda kullanılması, garanti etiketi olan ürünlerde etiketin zarar görmesi, cihazın dış yüzeyinde oluşan kırık, çizik vb. nedenlerden meydana gelen arızalar, tozlu, rutubetli, sırtı sıcak ya da soğuk ortamlarda kullanılması sebebi ile oluşan arızalar, sel, yangın, deprem, yıldırım düşmesi vb. doğal afetlerin sebep olduğu arızalarda garanti kapsamı dışındadır.

Servis Adresi: Sair Ziya Paşa cad, Lakerdacık sk, Mimaroğlu Han, No12/A Şişhane Beyoğlu/İSTANBUL

WARRANTY CERTIFICATE

Warranty Conditions

- The warranty period starts from the invoice date of the goods and it is 1 year.
- The entire product, including all parts, is under warranty.
- In case the goods are found to be defective, the consumer, in Article 11 of the Law No. 6502 on the Protection of the Consumer;

a) To have free repair.

b) If it is not repaired, replacing it with a new product.

- In case of free repair of the consumer from these rights, the seller, it is obliged to have the goods repaired without any charge under any other name, such as labor cost, replacement part cost or any other name.
- In case of malfunction of the product within the warranty period, the period of repair is added to the warranty period. The repair period of the goods cannot exceed 20 working days.

Defects resulting from the use of the product contrary to the terms in the user manual are not covered by the warranty.

What are the usage errors that make the defective product out of warranty?

Defects arising from electricity and user usage (such as power cut, voltage fluctuation, installation of accessories that do not belong to the machine or not using mandatory accessories), any intervention other than authorized service in guaranteed products, damage to the label in products with warranty label, damage to the outer surface of the device, broken, scratched etc. Failures caused by reasons such as failures caused by use in dusty, humid, extremely hot or cold environments, floor fire, earthquake, lightning strike, etc. Failures caused by natural disasters are not covered by the warranty.

Servis Adresi/Service Address : Sair Ziya Paşa cad, Lakerdacık sk, Mimaroğlu Han, No12/A Şişhane Beyoğlu/İSTANBUL

AEEE Yönetmeliğine Uygundur.



Geleceğin Teknolojisi Bugünden...

CT-2367 LEDLİ BANT ARMATÜR / T5 LINEAR LIGHT

Değerli Müşterimiz,

Bu kullanım kılavuzunu maksimum performans sağlamak için gerekliliği bilmeniz gerekmektedir. Ürün garantisinin geçerli olması için kullanım kılavuzunda yer alan hususların uygulanması gerekmektedir.

Valued Customer,

This user manual contains the necessary information to ensure maximum performance. In order for the product warranty to be valid, all subjects in the user manual must be applied.

TEKNİK ÖZELLİKLER / TECHNICAL SPECIFICATIONS

Ürün dimmerle kullanılabilir.

| | |
|---------------------------------------|--------------------|
| Güç/Power | : 10 W |
| Gerilim/Voltage | : 220-240 V |
| Frekans/Frequency | : 50-60 Hz |
| Renk Sıcaklığı/Color Temperature | : 6400 K |
| Işık Akısı/Luminous Flux | : 970 lm |
| Lümen Verimliliği/Lumen Efficiency | : 97 lm / W |
| Koruma Şifri/Protection Class | : IP20 - Class II |
| Işık Açısı/Beam Angle | : 110° |
| Beyan Akımı/Rated Current | : 0,08 A |
| Ürün Ömrü/Lifetime | : 15000 saat/hours |
| Çalışma Sıcaklığı/Working Temperature | : -20°C + 40°C |
| CRI (Ra) | : ≥80 |

Taşıma ve nakliye sırasında dikkat edilecek hususlar;

Ürünler nakliye sırasında direkt darbelerle karşı korunmalıdır. Taşıma ve nakliye sırasında oluşabilecek hasarlar yüklenici, yükleyici, alıcı ve kullanıcı sorumluluğundadır. Ürünün herhangi bir zarar görmemesi için ambalajın içinde taşınması gerekir. Ürünü dik bir şekilde koyunuz. Ürünün üstüne ağırlık koymayınız. **Subjects to be considered during handling and transportation;** Products should be protected against direct impacts during transportation. In order to avoid any damage to the product, it must be transported in its packaging. Damages that may occur during transportation are the responsibility of the contractor, shipper, buyer and user. Put the product upright. Do not put weight on the product.

KULLANIM ALANLARI

Evler, Oteller
Lokantalar
Mağazalar
Kafeler

FIELDS OF USAGE

Houses, Hotels
Restaurants
Stores
Cafe

MONTAJ VE GÜVENLİK UYARILARI

- Elektrik bağlantısını kesiniz/kapatınız.
- Ürünü teslim alırken, fiziksel bir hasar olup olmadığını kontrol ediniz, Nakliye hasarlı ürünlerin değişimini kargoada yada ambardan talep ediniz.
- Ürünü teslim alırken, ürün ile birlikte gelmesi gereken aksesuarlar varsa tam olup olmadığını kontrol ediniz.
- Ürününüzün orijinal kutusunu veya pakajını açma ve faturasını daha sonraki servis ihtiyacında kullanılmak üzere saklayınız.
- Ürün barkodunun, model ve seri numarasının zarar görmemesine dikkat ediniz, Bunların okunmaması veya yitirilmesi durumunda ürününüzün garanti kapsamına girmemektedir.
- Ürün kurulumu amaçları hariç olmak üzere başka amaçlarla kullanılmamalıdır.
- Satıcı firma, ürünün usulüne uygun olmayan bir şekilde kullanılması sonucu ortaya çıkabilecek yaralanma veya hasar görme vakalarında sorumluluk üstlenmez.
- Elektrik bağlantıları sadece uzman personel tarafından yapılmalıdır.
- Ürün kurulumu elektrik bağlantısının kapalı olduğundan emin olunuz.
- Güç kablolarının hasarlı olduğu durumlarda ürünü kullanmayınız, Aksi takdirde ölüm, ciddi yaralanma veya maddi hasara neden olabilir.
- Ürün montajına başlamadan önce kabloların, armatürün dış çeperlerinin hasarlı olmadığını kontrol ediniz, Armatürü yerleştirirken yerde armatüre, hava verilebilecek çentik, çukuk vb. bulunmasına özen gösteriniz.
- Ürünün etiket üzerinde belirtilen çalışma geriliminden yüksek bir gerilim alınmadığından emin olunuz. Uyumsuzluk durumunda meydana gelebilecek arızalardan satıcı firma sorumlu tutulamaz ve arıza garantisi kapsamına dâhil değildir.
- Montaj için yalnızca firmamızın belirlediği ek aparatlar kullanılmalıdır.
- Sebeke bağlantısı ilgili ülkenin tesisat yönetmeliğine uygun bağlantı malzemeleri kullanılmalıdır.
- Ürün elektrik kaçağı olabilecek yerlerde kullanılmamalıdır.
- Kablo bağlantı noktaları bağlantı klemensleri veya eriyen bant ile mutlaka yalıtılmalıdır.
- Ürün üzerinde tadilat, tamir, onayma veya herhangi bir fiziksel müdahalede bulunmayınız, Bu işlem sonucu maddi hasar oluşabileceği gibi, ürün garantiside geçersiz kılacaktır.

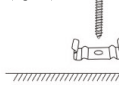
MOUNTING AND SAFETY WARNINGS

- Disconnect/turn off the electricity.
- When receiving your product, check out whether there is any physical damage, Request the replacement of damaged products from the cargo or warehouse.
- When receiving your product, check out if there are any missing accessories that should come with the product.
- Keep the original box or package, accessories and invoice of your product for later service use.
- Be careful not to damage the product barcode, model and serial number, if they are not read or are worn , your product is not covered by the warranty.
- The product should not be used for other than for its intended use.
- The seller company does not take any responsibility in cases of injury or damage that may occur as a result of improper use of the product.
- Electrical connections should only be made by qualified personnel.
- Make sure that the electrical connection is turned off while the product is being installed.
- Do not use the product if the power cables are damaged. That may result in death, serious injury or property damage.
- Before starting the product assembly, make sure that the cables and the outer body of the luminaire are not damaged.
- In the place where you will place the luminaire, no notches, protrusions, etc. that may damage the luminaire take care not to be present.
- Make sure that the product does not receive a voltage higher than the operating voltage specified on the label.
- The seller company cannot be held responsible for the malfunctions that may occur in case of discord and the malfunction cannot be evaluated within the scope of warranty.
- Only additional parts determined by our company should be used for assembly.
- The mains connection must be made with connection materials in accordance with the installation regulations of the relevant country.
- Do not use the product in places where electricity leakage may occur.
- Cable connection points must be insulated with connection terminals or fusible tape.
- Do not change, repair or make any physical intervention on the product. As a result of this process, material damage may occur and the product warranty will be voiding.
- In order to prevent overheating that may occur during use, care should be taken to ensure that there is sufficient air space between the luminaire body and the surrounding objects when mounting.

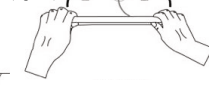
MONTAJ ŞEKLİ

- Kurulum başlamadan önce elektriği kapatınız.
- Klipsleri vida yardımıyla tavana veya duvara sabitleyiniz. (Şekil 1)
- Armatürü elektrığe bağladıktan sonra uygun bir şekilde duvara veya tavana monte ediniz. (Şekil 2)
- Kurulum bittikten sonra elektriği açabilirsiniz.

Şekil (1)
(Figure 1)



Şekil (2)
(Figure 2)



Değiştirilemez ışık kaynağı
Non-replaceable light source

Değiştirilemez kontrol donanımı
Non-replaceable control gear

INSTALLATION METHOD

- Turn off the electricity before starting the installation.
- Fix the clips to the ceiling or wall with the help of screws. (Figure 1)
- After connecting the luminaire to electricity, properly mount it on the wall or ceiling. (Figure 2)
- After the installation is finished, you can turn on the electricity.

DEMONTAJ BİLGİSİ

Enerjinin kapalı olduğundan emin olduktan sonra montaj bilgisinin ters işlemlerini uygulayınız. After making sure that the power is off, perform the reverse operations of the assembly information.

DISASSEMBLY INFORMATION

UYARI

- Bakıma başlamadan elektrik enerjisinin kesik olduğundan emin olun.
- Güvenli bir şekilde tesisat kurulumu yapıldığı zaman tutuşma, elektrik çarpması gibi sıfırlıklar oluşmamalıdır.
 - Elektriği kapandıktan sonra temizi yapabilirsiniz.
 - En uygun voltaj 220-240V % 10 Tol. Dış mekân kullanımına uygun değildir. Standart voltaj aşmamalıdır.
 - Enerji kesiklikten sonra soğumasına bırakılmadı daha sonra kurulum ve değişiklikler yapılmalıdır.
 - Çam kâğıdında elektrik enerjisi kesiniz.
 - Dişanma ve nemli ortamlarda kullanmayınız.
 - Düzgün bir duvara veya tavana monte ettiğinizden emin olunuz.

CAUTION

- Before starting the maintenance, make sure that the electrical power is cut off.
- When the installation is done safely, there should be no doubts such as ignition, electric shock.
 - The product should not be cleaned without turning off the electricity.
 - The most suitable voltage levels are 220-240 V 10% Tol. Not suitable for outdoor use. The standard voltage must not be exceeded.
 - After the power is cut off, it should be left to cool down, then installation and changes should be made.
 - Cut off the electrical power when the glass is broken.
 - Do not use outside and in humid environments.
 - Make sure to mount it on a smooth wall or ceiling.

GARANTİ BELGESİ

Garanti Şartları

- Garanti süresi, malın fatura tarihinden itibaren başlar ve 1 yıldır.
- Malın bütün parçaları dahil olmak üzere tamami garanti kapsamındadır.
- Malın ayıplı olduğunun anlaşılması durumunda tüketici, 6502 sayılı Tüketicinin Korunması Hakkında Kanunun 11 inci maddesinde yer alan;
 - Ücretsiz onarım yaptırarak,**
 - Onarım yapılmadığı takdirde yeni üründle değiştirilmesi.**
- Tüketicinin bu haklardan ücretsiz onarım durumunda satıcı, işçilik masrafı, değiştirilen parça bedeli ya da başka herhangi bir ad altında hiçbir ücret talep etmezsin malın onarımını yaptırmakla yükümlüdür.
- Malın garanti süresi kendisine arızalanması durumunda, tamirde geçen süre garanti süresine eklenir. Malın tamir süresi 20 iş gününü geçemez...
- Malın kullanılması dışında yer alan sebeplerden dolayı kullanılmaması, garanti etmesin ürünler için garanti kapsamı dışındadır.

Arızalı ürünü garanti kapsamı dışına çıkaran kullanım hataları nelerdir ?

Elektrik ve kullanıcının kullanımından doğan arızalar (elektrik kesilmesi, voltaj dalgalanması, makinaya ait olmayan aksesuar takılması ya da kullanılması zorunlu olan aksesuarların kullanılması gibi), garantili ürünlerde yetkili servis dışındaki herhangi bir kişi tarafından yapılan onarım, garanti etmesin ürünler için garanti kapsamı dışındadır. Doğal afetler sebep olduğu arızalardan garanti kapsamı dışındadır.

Servis Adresi: **Sair Ziya Paşa cad, Lakerdacık sk, Mimaroğlu Han, No12/A Şişhane Beyoğlu/İSTANBUL**

WARRANTY CERTIFICATE

Warranty Conditions

- The warranty period starts from the invoice date of the goods and it is 1 year.
- The entire product, including all parts, is under warranty.
- In case the goods are found to be defective, the consumer, in Article 11 of the Law No. 6502 on the Protection of the Consumer;
 - To have free repair.**
 - If it is not repaired, replacing it with a new product.**
- In case of free repair of the consumer from these rights, the seller, it is obliged to have the goods repaired without any charge under any other name, such as labor cost, replacement part cost or any other name.
- In case of malfunction of the product within the warranty period, the period of repair is added to the warranty period. The repair period of the goods cannot exceed 20 working days.
- Defects resulting from the use of the product contrary to the terms in the user manual are not covered by the warranty.

What are the usage errors that make the defective product out of warranty?

Defects arising from electricity and user usage (such as power cut, voltage fluctuation, installation of accessories that do not belong to the machine or not using mandatory accessories), any intervention other than authorized service in guaranteed products, damage to the label in products with warranty label, damage to the outer surface of the device, broken, scratched etc. Failures caused by reasons such as failures caused by use in dusty, humid, extremely hot or cold environments, floor, fire, earthquake, lightning strike, etc. Failures caused by natural disasters are not covered by the warranty.

Servis Adresi/Service Address: **Sair Ziya Paşa cad, Lakerdacık sk, Mimaroğlu Han, No12/A Şişhane Beyoğlu/İSTANBUL**

AEEE Yönetmeliğine Uygundur.



Geleceğin Teknolojisi Bugünden...

CT-2367 LEDLİ BANT ARMATÜR / T5 LINEAR LIGHT

Değerli Müşterimiz,

Bu kullanım kılavuzunu maksimum performans sağlamak için gerekliliği bilmektedir. Ürün garantisinin geçerli olması için kullanım kılavuzunda yer alan hususların uygulanması gerekmektedir.

Valued Customer,

This user manual contains the necessary information to ensure maximum performance. In order for the product warranty to be valid, all subjects in the user manual must be applied.

TEKNİK ÖZELLİKLER / TECHNICAL SPECIFICATIONS

Ürün dimmerle kullanılabilir.

| | |
|---------------------------------------|--------------------|
| Güç/Power | : 10 W |
| Gerilim/Voltage | : 220-240 V |
| Frekans/Frequency | : 50-60 Hz |
| Renk Sıcaklığı/Color Temperature | : 3200 K |
| Isık Akısı/Luminous Flux | : 950 lm |
| Lümen Verimliliği/Lumen Efficiency | : 95 lm / W |
| Koruma Şifri/Protection Class | : IP20 - Class II |
| Isık Açısı/Beam Angle | : 110° |
| Beyan Akımı/Rated Current | : 0,08 A |
| Ürün Ömrü/Lifetime | : 15000 saat/hours |
| Çalışma Sıcaklığı/Working Temperature | : -20°C + 40°C |
| CRI (Ra) | : ≥80 |

Taşıma ve nakliye sırasında dikkat edilecek hususlar;

Ürünler nakliye sırasında direkt darbelerle karşı korunmalıdır. Taşıma ve nakliye sırasında oluşabilecek hasarlar yükletici, yükleyici, alıcı ve kullanıcı sorumluluğundadır. Ürünün herhangi bir zarar görmemesi için ambalajın içinde taşınması gerekir. Ürünü dik bir şekilde koyunuz. Ürünün üstüne ağırlık koymayınız. **Subjects to be considered during handling and transportation;** Products should be protected against direct impacts during transportation. In order to avoid any damage to the product, it must be transported in its packaging. Damages that may occur during transportation are the responsibility of the contractor, shipper, buyer and user. Put the product upright. Do not put weight on the product.

KULLANIM ALANLARI

Evler, Oteller
Lokantalar
Mağazalar
Kafeler

FIELDS OF USAGE

Houses, Hotels
Restaurants
Stores
Cafe

MONTAJ VE GÜVENLİK UYARILARI

- Elektrik bağlantısını kesiniz/kapatınız.
- Ürünü teslim alırken, fiziksel bir hasar olup olmadığını kontrol ediniz, Nakliye hasarlı ürünlerin değişimini kargoada yada ambardan talep ediniz.
- Ürünü teslim alırken, ürün ile birlikte gelmesi gereken aksesuarlar varsa tam olup olmadığını kontrol ediniz.
- Ürününüzün orijinal kutusunu veya pakajını açma ve faturasını daha sonraki servis ihtiyacında kullanılmak üzere saklayınız.
- Ürün barkodunun, model ve seri numarasının zarar görmemesine dikkat ediniz, Bunların okunmaması veya yanlış olması durumunda ürününüzün garanti kapsamına girmemektedir.
- Ürün kurulumu amaçları hariçinde kullanılmamalıdır.
- Satıcı firma, ürünün üstüne uygun olmayan bir şekilde kullanılması sonucu ortaya çıkabilecek yaralanma veya hasar görme vakalarında sorumluluk üstlenmez.
- Elektrik bağlantıları sadece uzman personel tarafından yapılmalıdır.
- Ürün kurulumu elektrik bağlantısının kapalı olduğundan emin olunuz.
- Güç kablolarının hasarı olduğu durumlarda ürünü kullanmayınız, Aksi takdirde ölüm, ciddi yaralanma veya maddi hasara neden olabilir.
- Ürün montajına başlamadan önce kabloların, armatürün dış çeperlerinin hasarı olmadığını kontrol ediniz, Armatürü yerleştirirken yerde armatüre, hava verilebilecek çentik, çöküntü vb. bulunmasına özen gösteriniz.
- Ürünün etiket üzerinde belirtilen çalışma geriliminden yüksek gerilim alınmadığından emin olunuz. Uyumsuzluk durumunda meydana gelebilecek arızalardan satıcı firma sorumlu tutulamaz ve arıza garantisi kapsamına dâhil değildir.
- Montaj için yalnızca firmamızın belirlediği ek aparatlar kullanılmalıdır.
- Sebeke bağlantısı ilgili ülkenin tesisat yönetmeliğine uygun bağlantı malzemeleri kullanılmalıdır.
- Ürün elektrik kaçağı olabileceği yerlerde kullanılmayınız.
- Kablo bağlantı noktaları bağlantı klemensleri veya eriyen bant ile mutlakaya yalıtılmalıdır.
- Ürün üzerinde tadilat, tamir, onayma veya herhangi bir fiziksel müdahalede bulunmayınız, Bu işlem sonucu maddi hasar oluşabileceği gibi, ürün garantiside geçersiz kılacaktır.

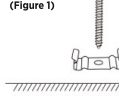
MOUNTING AND SAFETY WARNINGS

- Disconnect/turn off the electricity.
- When receiving your product, check out whether there is any physical damage, Request the replacement of damaged products from the cargo or warehouse.
- When receiving your product, check out if there are any missing accessories that should come with the product.
- Keep the original box or package, accessories and invoice of your product for later service use.
- Be careful not to damage the product barcode, model and serial number, if they are not read or are worn , your product is not covered by the warranty.
- The product should not be used for other than for its intended use.
- The seller company does not take any responsibility in cases of injury or damage that may occur as a result of improper use of the product.
- Electrical connections should only be made by qualified personnel.
- Make sure that the electrical connection is turned off while the product is being installed.
- Do not use the product if the power cables are damaged. That may result in death, serious injury or property damage.
- Before starting the product assembly, make sure that the cables and the outer body of the luminaire are not damaged.
- In the place where you will place the luminaire, no notches, protrusions, etc. that may damage the luminaire take care not to be present.
- Make sure that the product does not receive a voltage higher than the operating voltage specified on the label.
- The seller company cannot be held responsible for the malfunctions that may occur in case of discord and the malfunction cannot be evaluated within the scope of warranty.
- Only additional parts determined by our company should be used for assembly.
- The mains connection must be made with connection materials in accordance with the installation regulations of the relevant country.
- Do not use the product in places where electricity leakage may occur.
- Cable connection points must be insulated with connection terminals or fusible tape.
- Do not change, repair or make any physical intervention on the product. As a result of this process, material damage may occur and the product warranty will be voiding.
- In order to prevent overheating that may occur during use, care should be taken to ensure that there is sufficient air space between the luminaire body and the surrounding objects when mounting.

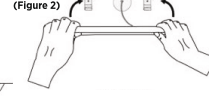
MONTAJ ŞEKLİ

- Kurulum başlamadan önce elektriği kapatınız.
- Klipsleri vida yardımıyla tavana veya duvara sabitleyiniz. (Şekil 1)
- Armatürü elektrige bağladıktan sonra uygun bir şekilde duvara veya tavana monte ediniz. (Şekil 2)
- Kurulum bittikten sonra elektriği açabilirsiniz.

Şekil (1)
(Figure 1)



Şekil (2)
(Figure 2)



Değiştirilemez ışık kaynağı
Non-replaceable light source

INSTALLATION METHOD

- Turn off the electricity before starting the installation.
- Fix the clips to the ceiling or wall with the help of screws. (Figure 1)
- After connecting the luminaire to electricity, properly mount it on the wall or ceiling. (Figure 2)
- After the installation is finished, you can turn on the electricity.

DEMONTAJ BİLGİSİ

Enerjinin kapalı olduğundan emin olduktan sonra montaj bilgisinin ters işlemlerini uygulayınız. After making sure that the power is off, perform the reverse operations of the assembly information.

DISASSEMBLY INFORMATION

CAUTION

- Before starting the maintenance, make sure that the electrical power is cut off.
- When the installation is done safely, there should be no doubts such as ignition, electric shock.
- The product should not be cleaned without turning off the electricity.
- The most suitable voltage levels are 220-240 V 10% Tol. Not suitable for outdoor use. The standard voltage must not be exceeded.
- After the power is cut off, it should be left to cool down, then installation and changes should be made.
- Cut off the electrical power when the glass is broken.
- Do not use outside and in humid environments.
- Make sure to mount it on a smooth wall or ceiling.

Değiştirilemez kontrol donanımı
Non-replaceable control gear

UYARI

- Bakıma başlamadan elektrik enerjisinin kesik olduğundan emin olun.
- Güvenli bir şekilde tesisat kurulumu yapıldığı zaman tutuşma, elektrik çarpması gibi sıfırlıklar oluşmamalıdır.
- Elektriği kapandıktan sonra temizliği yapılmalıdır.
- En uygun voltaj düzeyi 220-240 V % 10 Tol. Bu riskten kullanıma uygun değildir. Standart voltaj aşmamalıdır.
- Enerji kesiklikten sonra soğumasına bırakılmalı daha sonra kurulum ve değişiklikler yapılmalıdır.
- Cam kırıldığında elektriği enerjisi kesiniz.
- Disanada ve nemli ortamlarda kullanılmayınız.
- Düzgün bir duvara veya tavana monte ettiğinizden emin olunuz.

GARANTİ BELGESİ

Garanti Şartları

- Garanti süresi, malın fatura tarihinden itibaren başlar ve 1 yıldır.
- Malın bütün parçaları dahil olmak üzere tamami garanti kapsamındadır.
- Malın ayıplı olduğunun anlaşılması durumunda tüketici, 6502 sayılı Tüketicinin Korunması Hakkında Kanunun 11 inci maddesinde yer alan;

a) Ücretsiz onarım yaptırarak,

b) Onarım yapılmadığı takdirde yeni üründle değiştirilmesi.

- Tüketicinin bu haklardan ücretsiz onarım durumunda satıcı, işçilik masrafi, değiştirilen parça bedeli ya da başka herhangi bir alt altında hiçbir ücret talep etmeksizin malın onarımını yaptırmakla yükümlüdür.
- Malın garanti süresi kendisine arızalanması durumunda, tamirde geçersiz süre garanti süresine eklenir, Malın tamir süresi 20 iş gününü geçemez...

6- Malın kullanılması sırasında yer alan hususların uygulanması,

Arızalı ürünü garanti kapsamı dışına çıkararak kullanılmamasıdır.

Elektrik ve kullanıcının kullanımından doğan arızalar (elektrik kesilmesi, voltaj dalgalanması, makinaya alt olmayan aksesuar takılması ya da kullanılması zorunlu olan aksesuarların kullanılması gibi), garantili ürünlerde yetkili servis dışındaki herhangi bir alanda kullanılması, garanti etilemez. Garanti etilemez olan ürünlerde etiketin zarar görmesi, cihazın dış yüzeyinde oluşan kırık, çizik vb. nedenlerden meydana gelen arızalar, tozlu, rutubetli, sırtı sıcak ya da soğuk ortamlarda kullanılması sebebi ile oluşan arızalar, sel, yangın, deprem, yıldırım düşmesi vb. doğal afetlerin sebep olduğu arızalardan garanti kapsamı dışındadır.

Servis Adresi: Sair Ziya Paşa cad, Lakerdacık sk, Mimaroğlu Han, No12/A Şişhane Beyoğlu/İSTANBUL

WARRANTY CERTIFICATE

Warranty Conditions

- The warranty period starts from the invoice date of the goods and it is 1 year.
- The entire product, including all parts, is under warranty.
- In case the goods are found to be defective, the consumer, in Article 11 of the Law No. 6502 on the Protection of the Consumer;

a) To have free repair.

b) If it is not repaired, replacing it with a new product.

- In case of free repair of the consumer from these rights, the seller, it is obliged to have the goods repaired without any charge under any other name, such as labor cost, replacement part cost or any other name.
- In case of malfunction of the product within the warranty period, the period of repair is added to the warranty period. The repair period of the goods cannot exceed 20 working days.

Defects resulting from the use of the product contrary to the terms in the user manual are not covered by the warranty.

What are the usage errors that make the defective product out of warranty?

Defects arising from electricity and user usage (such as power cut, voltage fluctuation, installation of accessories that do not belong to the machine or not using mandatory accessories), any intervention other than authorized service in guaranteed products, damage to the label in products with warranty label, damage to the outer surface of the device, broken, scratched etc. Failures caused by reasons such as failures caused by use in dusty, humid, extremely hot or cold environments, flood, fire, earthquake, lightning strike, etc. Failures caused by natural disasters are not covered by the warranty.

Servis Adresi/Service Address : Sair Ziya Paşa cad, Lakerdacık sk, Mimaroğlu Han, No12/A Şişhane Beyoğlu/İSTANBUL

AEEE Yönetmeliğine Uygundur.



Geleceğin Teknolojisi Bugünden...

CT-2368 LEDLİ BANT ARMATÜR / TS LINEAR LIGHT

Değerli Müşterimiz,

Bu kullanım kılavuzunu maksimum performans sağlamak için gerekliliği bilmektedir. Ürün garantisinin geçerli olması için kullanım kılavuzunda yer alan hususların uygulanması gerekmektedir.

Valued Customer,

This user manual contains the necessary information to ensure maximum performance. In order for the product warranty to be valid, all subjects in the user manual must be applied.

TEKNİK ÖZELLİKLER / TECHNICAL SPECIFICATIONS

Ürün dimmerle kullanılabilir.

| | |
|---------------------------------------|-------------------------------|
| Güç/Power | : 15 W |
| Gerilim/Voltage | : 220-240 V |
| Frekans/Frequency | : 50-60 Hz |
| Renk Sıcaklığı/Color Temperature | : 5200 K - 6400 K |
| Işık Akısı/Luminous Flux | : 1250 lm - 1300 lm |
| Lümen Verimliliği/Lumen Efficiency | : 83.33 lm / W - 86.66 lm / W |
| Koruma Sınıfı/Protection Class | : IP20 - Class II |
| Işık Açısı/Beam Angle | : 110° |
| Beyan Akımı/Rated Current | : 0,12 A |
| Ürün Ömrü/Lifetime | : 15000 saat/hours |
| Çalışma Sıcaklığı/Working Temperature | : -20°C + 40°C |
| CRI (Ra) | : ≥80 |

Taşıma ve nakliye sırasında dikkat edilecek hususlar;

Ürünler nakliye sırasında direkt darbelere karşı korunmalıdır, taşıma ve nakliye sırasında oluşabilecek hasarlar yüklenici, yükleyici, alıcı ve kullanıcı sorumluluğundadır. Ürünün herhangi bir zarar görmemesi için ambalajın içinde taşıması gerekir.

Ürünü dik bir şekilde koyunuz, Ürünün üstüne ağır yük koymayınız.

Subjects to be considered during handling and transportation;

Products should be protected against direct impacts during transportation.

In order to avoid any damage to the product, it must be transported in its packaging.

Damages that may occur during transportation are the responsibility of the contractor, shipper, buyer and user.

Put the product upright. Do not put weight on the product.

KULLANIM ALANLARI

Evler, Oteller
Restoranlar
Mağazalar
Kafeler

FIELDS OF USAGE

Houses, Hotels
Restaurants
Stores
Cafe

MONTAJ VE GÜVENLİK UYARILARI

- Elektrik bağlantısını kesiniz/kapatınız.
- Ürünü teslim alırken, fiziksel bir hasar olup olmadığını kontrol ediniz, Nakliye hasarlı ürünlerin değişimini kargodan yada ambarдан talep ediniz.
- Ürünü teslim alırken, ürün ile birlikte gelmesi gereken aksesuarlar varsa tam olup olmadığını kontrol ediniz.
- Ürününüzün orijinal kutusunu veya paketi ve faturasını daha sonraki servis ihtiyacında kullanmak üzere saklayınız.
- Ürün barkodunun, model ve seri numarasının zarar görmemesine dikkat ediniz, Bunların okunmaması veya yıpranması durumunda ürününüz garanti kapsamına girmemektedir.
- Ürün kullanım amaçları hariç diğer amaçlarla kullanılmamalıdır.
- Sattır firma, ürünün üstüne uygun olmayan bir şekilde kullanılması sonucu ortaya çıkabilecek yaralanma veya hasar görme vakalarında sorumluluk üstlenmez.
- Elektrik bağlantıları sadece uzman personel tarafından yapılmalıdır.
- Ürün kurulumun elektrik bağlantısını kapalı olduğundan emin olunuz.
- Güç kablolarının hasarı olduğu durumda ürünü kullanmayınız. Aksi takdirde döküm, ciddi yaralanma veya maddi hasara neden olabilir.
- Ürün montajına başlamadan önce kabloların, armatürün dış çeperlerinin hasarı olmadığını kontrol ediniz, Armatürü yerleştirirken yerde amartürler, hasar verebilecek çentik, çöküntü vb. bulunuşlarına özen gösteriniz.
- Ürünün etiket üzerinde belirtilen çalışma geriliminden yüksek bir gerilim alınmadığından emin olunuz. Uyumsuzluk durumunda meydana gelebilecek anizalardan satışçı firması sorumlu tutulamaz ve arıza garantisi kapsamına dâhil değildir.
- Montaj için yalnızca firmamızın belirlediği ek aparatlar kullanılmalıdır.
- Sebeke bağlantısı ilgili ülkenin tesisat yönetmeliğine uygun bağlantı malzemeleri kullanılmalıdır.
- Ürünü elektrik kaçağı olabilecek yerlerde kullanmayınız.
- Kablo bağlantı noktaları bağlantı klemensleri veya eriyen bant ile mutlakla yalıtılmalıdır.
- Ürün üzerinde tadilat, tamir, onayma veya herhangi bir fiziksel müdahalede bulunmayınız, Bu işlem sonucu maddi hasar oluşabileceği gibi, ürün garantisinde geçersiz kılacaktır.

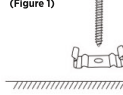
MOUNTING AND SAFETY WARNINGS

- Disconnect/turn off the electricity.
- When receiving your product, check out whether there is any physical damage. Request the replacement of damaged products from the cargo or warehouse.
- When receiving your product, check out if there are any missing accessories that should come with the product.
- Keep the original box or package, accessories and invoice of your product for later service use.
- Be careful not to damage the product barcode, model and serial number, if they are not read or are worn, your product is not covered by the warranty.
- The product should not be used for other than for its intended use.
- The seller company does not take any responsibility in cases of injury or damage that may occur as a result of improper use of the product.
- Electrical connections should only be made by qualified personnel.
- Make sure that the electrical connection is turned off while the product is being installed.
- Do not use the product if the power cables are damaged. That may result in death, serious injury or property damage.
- Before starting the product assembly, make sure that the cables and the outer body of the luminaire are not damaged.
- In the place where you will place the luminaire, no notches, protrusions, etc. that may damage the luminaire take care not to be present.
- Make sure that the product does not receive a voltage higher than the operating voltage specified on the label.
- The seller company cannot be held responsible for the malfunctions that may occur in case of discord and the malfunction cannot be evaluated within the scope of warranty.
- Only additional parts determined by our company should be used for assembly.
- The mains connection must be made with connection materials in accordance with the installation regulations of the relevant country.
- Do not use the product in places where electricity leakage may occur.
- Cable connection points must be insulated with connection terminals or fusible tape.
- Do not change, repair or make any physical intervention on the product. As a result of this process, material damage may occur and the product warranty will be void.
- In order to prevent overheating that may occur during use, care should be taken to ensure that there is sufficient air space between the luminaire body and the surrounding objects when mounting.

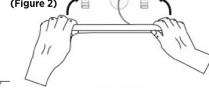
MONTAJ ŞEKLİ

- Kurulum başlamadan önce elektriği kapatınız.
- Klipsleri vida yardımıyla tavana veya duvara sabitleyiniz. (Şekil 1)
- Armatürü elektrige bağladıktan sonra uygun bir şekilde duvara veya tavana monte ediniz. (Şekil 2)
- Kurulum bittikten sonra elektriği açabilirsiniz.

Şekil (1)
(Figure 1)



Şekil (2)
(Figure 2)



INSTALLATION METHOD

- Turn off the electricity before starting the installation.
- Fix the clips to the ceiling or wall with the help of screws. (Figure 1)
- After connecting the luminaire to electricity, properly mount it on the wall or ceiling. (Figure 2)
- After the installation is finished, you can turn on the electricity.

DEMONTAJ BİLGİSİ

Enerjinin kapalı olduğundan emin olduktan sonra montaj bilgisinin ters işlemlerini uygulayınız. After making sure that the power is off, perform the reverse operations of the assembly information.

DISASSEMBLY INFORMATION

CAUTION

UYARI

- Bakıma başlamadan elektrik enerjisinin kesik olduğundan emin olun.
- Güvenli bir şekilde tesisat kurulumu yapıldığı zaman tutuşma, elektrik çarpması gibi süpheye oluşturmaz.
- Elektriği kapandıktan sonra teminli yapılmalıdır.
- En uygun voltaj 220-240 V % 10 Tol. Bu mekan kullanıma uygun değildir. Standart voltaj aşmamalıdır.
- Enerji kesilmeden sonra soğuması bırakılmalı daha sonra kurulum ve değişiklikler yapılmalıdır.
- Çam kirliliğinde elektrik enerjisi kesiniz.
- Dişanma ve nemli ortamlarda kullanmayınız.
- Düzgün bir duvara veya tavana monte ettiğinizden emin olunuz.

Before starting the maintenance, make sure that the electrical power is cut off.

- When the installation is done safely, there should be no doubts such as ignition, electric shock.
- The product should not be cleaned without turning off the electricity.
- The most suitable voltage levels are 220-240 V 10% Tol. Not suitable for outdoor use. The standard voltage must not be exceeded.
- After the power is cut off, it should be left to cool down, then installation and changes should be made.
- Cut off the electrical power when the glass is broken.
- Do not use outside and in humid environments.
- Make sure to mount it on a smooth wall or ceiling.

Değiştirilemez kontrol donanımı
Non-replaceable control gear

GARANTİ BELGESİ

Garanti Şartları

- Garanti süresi, malın fatura tarihinden itibaren başlar ve 1 yıldır.
- Malın bütün parçaları dahil olmak üzere tamami garanti kapsamındadır.
- Malın ayıplı olduğunun anlaşılması durumunda tüketici, 6502 sayılı Tüketicinin Korunması Hakkında Kanunun 11 inci maddesinde yer alan;

a) Ücretsiz onarım yaptırarak,

b) Onarım yapılmadığı takdirde yeni üründle değiştirilmesi.

- Tüketicinin bu haklardan ücretsiz onarım durumunda satıcı, işçilik masrafi, değiştirilen parça bedeli ya da başka herhangi bir ad altında hiçbir ücret talep etmeksizin malın onarımını yaptırmakla yükümlüdür.
- Malın garanti süresi kendisine arızalanması durumunda, tamirde geçen süre garanti süresine eklenir. Malın tamiri süresi 20 iş gününü geçemez...

c) Malın kullanıma elverişli bir alan kullanılması için kullanılması için gerekli olan aksesuarlar arızalıdır.

Arızalı ürünü garanti kapsamı dışına çıkararak kullanılmamasıdır.

Elektrik ve kullanıcının kullanımından doğan arızalar (elektrik kesilmesi, voltaj dalgalanması, makinaya ait olmayan aksesuar takılması ya da kullanılması zorunlu olan aksesuarların kullanılması gibi), garantili ürünlerde yetkili servis dışındaki diğer her türlü arızalar (sismik, garanti dışı olan ürünlerdeki elektrik arızaları, çökme, çukurluk, su, yangın, deprem, yıldırım düşmesi vb. doğal afetlerin sebep olduğu arızalar) garanti kapsamı dışındadır.

Servis Adresi: Sair Ziya Paşa cad, Lakerdacık sk, Mimaroğlu Han, No12/A Şişhane Beyoğlu/İSTANBUL

WARRANTY CERTIFICATE

Warranty Conditions

- The warranty period starts from the invoice date of the goods and it is 1 year.
- The entire product, including all parts, is under warranty.
- In case the goods are found to be defective, the consumer, in Article 11 of the Law No. 6502 on the Protection of the Consumer;

a) To have free repair.

b) If it is not repaired, replacing it with a new product.

- In case of free repair of the consumer from these rights, the seller, it is obliged to have the goods repaired without any charge under any other name, such as labor cost, replacement part cost or any other name.
- In case of malfunction of the product within the warranty period, the period of repair is added to the warranty period. The repair period of the goods cannot exceed 20 working days.

c) Defects resulting from the use of the product contrary to the terms in the user manual are not covered by the warranty.

What are the usage errors that make the defective product out of warranty?

Defects arising from electricity and user usage (such as power cut, voltage fluctuation, installation of accessories that do not belong to the machine or not using mandatory accessories), any intervention other than authorized service in guaranteed products, damage to the label in products with warranty label, damage to the outer surface of the device, broken, scratched etc. Failures caused by reasons such as failures caused by use in dusty, humid, extremely hot or cold environments, flood, fire, earthquake, lightning strike, etc. Failures caused by natural disasters are not covered by the warranty.

Servis Adresi/Service Address : Sair Ziya Paşa cad, Lakerdacık sk, Mimaroğlu Han, No12/A Şişhane Beyoğlu/İSTANBUL

AEEE Yönetmeliğine Uygundur.



Geleceğin Teknolojisi Bugünden...

CT-2369 LEDLİ BANT ARMATÜR / TS LINEAR LIGHT

Değerli Müşterimiz,

Bu kullanım kılavuzunu maksimum performans sağlamak için gereklileri bilmeniz gerekmektedir. Ürün garantisinin geçerli olması için kullanım kılavuzunda yer alan hususların uygulanması gerekmektedir.

Valued Customer,

This user manual contains the necessary information to ensure maximum performance. In order for the product warranty to be valid, all subjects in the user manual must be applied.

TEKNİK ÖZELLİKLER / TECHNICAL SPECIFICATIONS

Ürün dimmerle kullanılabilir.

| | |
|---------------------------------------|---------------------------|
| Güç/Power | : 20 W |
| Gerilim/Voltage | : 220-240 V |
| Frekans/Frequency | : 50-60 Hz |
| Renk Sıcaklığı/Color Temperature | : 3200 K - 6400 K |
| Işık Akısı/Luminous Flux | : 1650 lm - 1700 lm |
| Lümen Verimliliği/Lumen Efficiency | : 82.5 lm / W - 85 lm / W |
| Koruma Sınıfı/Protection Class | : IP20 - Class II |
| Işık Açısı/Beam Angle | : 110° |
| Beyan Akımı/Rated Current | : 0,15 A |
| Ürün Ömrü/Lifetime | : 15000 saat/hours |
| Çalışma Sıcaklığı/Working Temperature | : -20°C + 40°C |
| CRI (Ra) | : ≥80 |

Taşıma ve nakliye sırasında dikkat edilecek hususlar;

Ürünler nakliye sırasında direkt darbelere karşı korunmalıdır. Taşıma ve nakliye sırasında oluşabilecek hasarlar yüklenici, yükleyici, alıcı ve kullanıcı sorumluluğundadır. Ürünün herhangi bir zarar görmemesi için ambalajın içinde taşıması gerekir.

Ürünü dik bir şekilde koyunuz. Ürünün üstüne ağırlık koymayınız.

Subjects to be considered during handling and transportation;

Products should be protected against direct impacts during transportation.

In order to avoid any damage to the product, it must be transported in its packaging.

Damages that may occur during transportation are the responsibility of the contractor, shipper, buyer and user.

Put the product upright. Do not put weight on the product.

KULLANIM ALANLARI

Evler, Oteller
Restoranlar
Mağazalar
Kafeler

FIELDS OF USAGE

Houses, Hotels
Restaurants
Stores
Cafe

MONTAJ VE GÜVENLİK UYARILARI

- Elektrik bağlantısını kesiniz/kapatınız.
- Ürünü teslim alırken, fiziksel bir hasar olup olmadığını kontrol ediniz, Nakliye hasarlı ürünlerin değişimini kargodan yada ambardan talep ediniz.
- Ürünü teslim alırken, ürün ile birlikte gelmesi gereken aksesuarlar varsa tam olup olmadığını kontrol ediniz.
- Ürününüzün orijinal kutusunu veya paketi açma ve kutularını daha sonraki servis ihtiyacında kullanılmak üzere saklayınız.
- Ürün barkodunuz, model ve seri numarasının zarar görmemesine dikkat ediniz, Bunların okunmaması veya yanlış olması durumunda ürününüz garanti kapsamına girmemektedir.
- Ürün kullanım amaçları hariç diğer amaçlarla kullanılmamalıdır.
- Sattır firma, ürünün üstüne uygun olmayan bir şekilde kullanılması sonucu ortaya çıkabilecek yaralanma veya hasar görme vakalarında sorumluluk üstlenmez.
- Elektrik bağlantıları sadece uzman personel tarafından yapılmalıdır.
- Ürün kurulumun elektrik bağlantısını kapalı olduğundan emin olunuz.
- Güç kablolarının hasarı olduğu durumda ürünü kullanmayınız. Aksi takdirde döküm, ciddi yaralanma veya maddi hasara neden olabilir.
- Ürün montajına başlamadan önce kabloların, armatürün dış çeperlerinin zararlı olmadığını kontrol ediniz. Armatürü yerleştirirken yerde armatüre, hasar verebilecek çentik, çöküntü vb. bulunmasına özen gösteriniz.
- Ürünün etiket üzerinde belirtilen çalışma geriliminden yüksek bir gerilim alınmadığından emin olunuz. Uyumsuzluk durumunda meydana gelebilecek arızalardan satış firması sorumlu tutulamaz ve arıza garantisi kapsamına dâhil edilemez.
- Montaj için yalnızca firmamızın belirlediği ek aparatlar kullanılmalıdır.
- Sebeke bağlantısı ilgili ülkenin tesisat yönetmeliğine uygun bağlantı malzemeleri kullanılmalıdır.
- Ürünü elektrik kaçağı olabilecek yerlerde kullanmayınız.
- Kablo bağlantı noktalarını bağlantı klemensleri veya eriyen bant ile mutlaka yalıtılmalıdır.
- Ürün üzerinde tadilat, tamir, onayma veya herhangi bir fiziksel müdahalede bulunmayınız, Bu işlem sonucu maddi hasar oluşabileceği gibi, ürün garantisinde geçersiz kılacaktır.

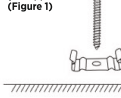
MOUNTING AND SAFETY WARNINGS

- Disconnect/turn off the electricity.
- When receiving your product, check out whether there is any physical damage. Request the replacement of damaged products from the cargo or warehouse.
- When receiving your product, check out if there are any missing accessories that should come with the product.
- Keep the original box or package, accessories and invoice of your product for later service use.
- Be careful not to damage the product barcode, model and serial number, if they are not read or are worn, your product is not covered by the warranty.
- The product should not be used for other than for its intended use.
- The seller company does not take any responsibility in cases of injury or damage that may occur as a result of improper use of the product.
- Electrical connections should only be made by qualified personnel.
- Make sure that the electrical connection is turned off while the product is being installed.
- Do not use the product if the power cables are damaged. That may result in death, serious injury or property damage.
- Before starting the product assembly, make sure that the cables and the outer body of the luminaire are not damaged.
- In the place where you will place the luminaire, no notches, protrusions, etc. that may damage the luminaire take care not to be present.
- Make sure that the product does not receive a voltage higher than the operating voltage specified on the label.
- The seller company cannot be held responsible for the malfunctions that may occur in case of discord and the malfunction cannot be evaluated within the scope of warranty.
- Only additional parts determined by our company should be used for assembly.
- The mains connection must be made with connection materials in accordance with the installation regulations of the relevant country.
- Do not use the product in places where electricity leakage may occur.
- Cable connection points must be insulated with connection terminals or fusible tape.
- Do not change, repair or make any physical intervention on the product. As a result of this process, material damage may occur and the product warranty will be void.
- In order to prevent overheating that may occur during use, care should be taken to ensure that there is sufficient air space between the luminaire body and the surrounding objects when mounting.

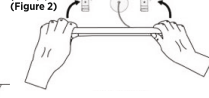
MONTAJ ŞEKLİ

- Kurulum başlamadan önce elektriği kapatınız.
- Klipsleri vida yardımıyla tavana veya duvara sabitleyiniz. (Şekil 1)
- Armatürü elektrige bağladıktan sonra uygun bir şekilde duvara veya tavana monte ediniz. (Şekil 2)
- Kurulum bittikten sonra elektriği açabilirsiniz.

Şekil (1) (Figure 1)



Şekil (2) (Figure 2)



Değiştirilemez ışık kaynağı
Non-replaceable light source

INSTALLATION METHOD

- Turn off the electricity before starting the installation.
- Fix the clips to the ceiling or wall with the help of screws. (Figure 1)
- After connecting the luminaire to electricity, properly mount it on the wall or ceiling. (Figure 2)
- After the installation is finished, you can turn on the electricity.

DEMONTAJ BİLGİSİ

Enerjinin kapalı olduğundan emin olduktan sonra montaj bilgisinin ters işlemlerini uygulayınız. After making sure that the power is off, perform the reverse operations of the assembly information.

DISASSEMBLY INFORMATION

CAUTION

- Before starting the maintenance, make sure that the electrical power is cut off.
- When the installation is done safely, there should be no doubts such as ignition, electric shock.
 - The product should not be cleaned without turning off the electricity.
 - The most suitable voltage levels are 220-240 V 10% Tol. Not suitable for outdoor use. The standard voltage must not be exceeded.
 - After the power is cut off, it should be left to cool down, then installation and changes should be made.
 - Cut off the electrical power when the glass is broken.
 - Do not use outside and in humid environments.
 - Make sure to mount it on a smooth wall or ceiling.

Değiştirilemez kontrol donanımı
Non-replaceable control gear

UYARI

- Bakıma başlamadan elektrik enerjisinin kesik olduğundan emin olun.
- Güvenli bir şekilde tesisat kurulumu yapıldığı zaman tutuşma, elektrik çarpması gibi süpheye oluşmamasıdır.
 - Elektriği kapandıktan sonra temizliği yapılmalıdır.
 - En uygun voltaj düzeyi 220-240 V % 10 Tol. Bu frekans kullanımına uygun değildir. Standart voltaj aşmamalıdır.
 - Enerji kesiklikten sonra soğuması beklenmeli daha sonra kurulum ve değişiklikler yapılmalıdır.
 - Cam kırıldığında elektriği enerjisi kesiniz.
 - Disan ve nemli ortamlarda kullanmayınız.
 - Düzgün bir duvara veya tavana monte ettiğinizden emin olunuz.

GARANTİ BELGESİ

Garanti Şartları

- Garanti süresi, malın fatura tarihinden itibaren başlar ve 1 yıldır.
- Malın bütün parçaları dahil olmak üzere tamami garanti kapsamındadır.
- Malın ayıplı olduğunun anlaşılması durumunda tüketici, 6502 sayılı Tüketicinin Korunması Hakkında Kanunun 11 inci maddesinde yer alan;

a) Ücretsiz onarım yaptırarak,

b) Onarım yapılmadığı takdirde yeni ürlünde değiştirilmesi.

- Tüketicinin bu haklardan ücretsiz onarım durumunda satıcı; ısıclık masrafi, değiştirilen parça bedeli ya da başka herhangi bir alt altında hiçbir ücret talep etmeksizin malın onarımını yaptırmakla yükümlüdür.
- Malın garanti süresi içerisinde arızalanması durumunda, tamirde geçen süre garanti süresine eklenir. Malın tamir süresi 20 iş gününü geçemez...

Malın kullanım kılavuzunda yer alan kullanımlarına aykırı kullanımlardan kaynaklanan arızalar garanti kapsamı dışındadır.

Arızalı ürünü garanti kapsamı dışına çıkararak kullanılmayacağını

Elektrik ve kullanıcının kullanımından doğan arızalar (elektrik kesilmesi, voltaj dalgalanması, makinaya alt olmayan aksesuar takılması ya da kullanılması zorunlu olan aksesuarların kullanılması gibi), garantili ürünlerde yetkili servis dışındaki diğer kişiler tarafından yapılan onarım, garanti etkisiz olan ürünlerdeki elektrik arızaları, cihazın dış yüzeyinde oluşan kırık, çizik vb. nedenlerden meydana gelen arızalar, tozlu, rutubetli, aşırı sıcak ya da soğuk ortamlarda kullanılması sebebi ile oluşan arızalar, sel, yangın, deprem, yıldırım düşmesi vb. doğal afetlerin sebep olduğu arızalardan garanti kapsamı dışındadır.

Servis Adresi: Sair Ziya Paşa cad, Lakerdacık sk, Mimaroğlu Han, No12/A Şişhane Beyoğlu/İSTANBUL

WARRANTY CERTIFICATE

Warranty Conditions

- The warranty period starts from the invoice date of the goods and it is 1 year.
- The entire product, including all parts, is under warranty.
- In case the goods are found to be defective, the consumer, in Article 11 of the Law No. 6502 on the Protection of the Consumer;

a) To have free repair.

b) If it is not repaired, replacing it with a new product.

- In case of free repair of the consumer from these rights, the seller, it is obliged to have the goods repaired without any charge under any other name, such as labor cost, replacement part cost or any other name.
- In case of malfunction of the product within the warranty period, the period of repair is added to the warranty period. The repair period of the goods cannot exceed 20 working days.

Defects resulting from the use of the product contrary to the terms in the user manual are not covered by the warranty.

What are the usage errors that make the defective product out of warranty?

Defects arising from electricity and user usage (such as power cut, voltage fluctuation, installation of accessories that do not belong to the machine or not using mandatory accessories), any intervention other than authorized service in guaranteed products, damage to the label in products with warranty label, damage to the outer surface of the device, broken, scratched etc. Failures caused by reasons such as failures caused by use in dusty, humid, extremely hot or cold environments, flood, fire, earthquake, lightning strike, etc. Failures caused by natural disasters are not covered by the warranty.

Servis Adresi/Service Address : Sair Ziya Paşa cad, Lakerdacık sk, Mimaroğlu Han, No12/A Şişhane Beyoğlu/İSTANBUL

AEEE Yönetmeliğine Uygundur.

